

# 강릉시 일자리 종합안내서 2026



# 1

## 일자리기관 소개

1	강릉시 <b>일자리지원센터</b>	10
2	<b>강원지방중소벤처기업청</b> 강원영동사무소	10
3	<b>중소벤처기업진흥공단</b> 강원영동지부	11
4	<b>한국산업인력공단</b> 동부지사	11
5	<b>소상공인시장진흥공단</b> 강릉센터	12
6	<b>한국법무보호복지공단</b> 강원동부지부	12
7	<b>강릉상공회의소</b>	13
8	강릉시 <b>가족센터</b>	13
9	강릉 <b>고용복지플러스센터</b>	14
10	강릉 <b>여성인력개발센터</b>	14
11	강릉 <b>여성새로일하기센터</b>	15
12	강릉시 <b>외국인근로자</b> 지원센터	15
13	강원 <b>제대군인지원센터</b>	16
14	<b>강원대학교</b> 강릉캠퍼스 학생지원과 학생성공지원팀	16
15	<b>가톨릭관동대학교</b> 대학일자리플러스센터	17
16	<b>강릉영동대학교</b> 커리어개발센터	17
17	<b>강원도립대학교</b> 취·창업지원팀	18
18	<b>강원도립대학교</b> 창업보육센터	18
19	<b>한국폴리텍대학</b> 강릉캠퍼스	19
20	강릉시 <b>장애인종합복지관</b>	19
21	강릉시 <b>립복지원</b>	20
22	<b>대한노인회</b> 강릉시지회	20
23	<b>한국노총</b> 강릉지역지부 노동교육법률상담소	21
24	사회적협동조합 <b>희망리본</b> 강릉센터	21

# 2

## 연령별·대상별 일자리 정보

청년		
1	강릉시 청년창업 희망키움 사업	24
2	청년월세 지원사업	24
3	강원특별자치도 취업준비쿠폰 지원사업	25
4	강릉살자 지역이주 정착 프로젝트	25
5	청년근로자 근속장려금 지원	26
6	청년디딤돌 2배 적금 지원	27
7	청년도전지원사업	28
8	청년내일저축계좌 지원	29
9	청년농업인 영농정착 지원사업	29
10	청년농업인 정책자금 이차보전 지원	30
11	청년일자리도약장려금	31
12	청년창업사관학교	32
13	지역·산업 맞춤형 일자리창출 지원사업(시마케터 양성)	32
14	대학일자리플러스센터 운영	33
14-1	온라인취업준비Mall	34
14-2	졸업생특화 프로그램	35
14-3	고교생맞춤형고용서비스	35
15	강릉영동대학교 커리어개발센터 운영	36
15-1	취업주간행사	36
15-2	VR(모의면접) 체험실 운영	37
15-3	우수기업 탐방	37
16	강원도립대학교 취업 JOB GO 캠프	38
17	강원도립대학교 G-Startup 창업캠프	38
18	강원대학교 강릉캠퍼스 학생지원과 학생성공지원팀 진로·취업 프로그램 운영	39
19	창업지원프로그램 운영	39

## 중장년

1	2025년 기준 경제총조사원 모집	40
2	2026년 강릉시 사회조사원 모집	40
3	중장년특화과정 교육 운영	41
4	강원영동 중장년내일센터 교육생 모집	42

## 어르신

1	노인일자리 및 사회활동지원사업(경로장애인과)	43
2	노인일자리 및 사회활동지원사업(유경노인복지센터)	43
3	노인일자리 및 사회활동지원사업(강릉시니어클럽)	44
4	노인일자리 및 사회활동지원사업(강릉종합사회복지관)	45
5	노인일자리 및 사회활동지원사업(노암복지회)	45
6	취업알선형 / 민간취업	46

## 여성

1	강원여성구직활동지원사업	47
2	집단상담프로그램 운영	47
3	직업교육훈련과정 참여자 모집	48
4	지역·산업 맞춤형 일자리창출지원사업(돌봄전문가 양성)	48
5	여성재취업 3개월 과정	49
6	새일여성인턴십	49
7	경력단절예방지원사업	50

## 공공일자리대상, 장애인, 법무보호대상자

1	직접일자리사업	51
2	장애인일자리사업-일반형(전일제·시간제)	51
3	장애인일자리사업-특화형(시각장애인 안마사파견)	52
4	장애인일자리사업-참여형(복지일자리)	52
5	장애인일자리사업-특화형(발달장애인요양보호사 보조)	53
6	장애인일자리사업-중증장애인 강원형일자리	53
7	장애인일자리사업-중증장애인 동료상담지원	54
8	허그일자리지원프로그램	55
9	희망걸음	56

## 외국인

1	외국인근로자 고용허가제 운영	57
2	외국인근로자 원스톱상담	58
3	의료·노무·생활법률 상담	58
4	이로운 한국어교실	59
5	무료 치과진료 및 치료지원	59
6	통·번역지원사업	60
7	2026년 강릉시 가족센터 결혼이민자 역량강화 지원사업 (사회통합프로그램 및 한국어 교육)	61
8	강릉시 가족센터 사회통합프로그램(한국어, 한국문화, 한국사회 이해)	62
9	직업훈련 시활용교육	63
10	직업훈련 사업 통역사과정 참여자 모집	64
11	직업훈련 파티쉐 과정 참여자 모집	65
12	다문화가족 운전면허취득지원	66
13	다문화강사 역량강화지원	66
14	외국인주민자녀 한국어교육지원	67

## 제대군인

1	전직지원금 지급	68
2	직업능력개발 교육비 지원	68
3	전문교육기관 위탁교육 지원	69



## 기업 지원

1	생계형 1인 자영업자 사회보험료 지원	70
2	강원특별자치도 사회보험료 지원	70
3	강원특별자치도 어르신 인턴 고용기업 지원	71
4	중소벤처기업진흥공단 강원연수원 운영	71
5	기업인력애로센터-일자리매칭 플랫폼 운영	72
6	능력개발전담주치의 - 기업능력개발원스톱서비스제공	72
7	사업주 직업능력개발훈련 지원	73
8	체계적 현장훈련(S-OJT) 참여기업 모집	74
9	일학습병행제-산업현장 실무형 인재양성 지원	75
10	기업에 대한 고용촉진장려금 지원(실업자)	76
11	기업에 대한 고용촉진장려금 지원(제대군인)	77
12	기업에 대한 고령자계속고용장려금 지원	78
13	기업지원종합서비스 지원	78

## 소상공인 지원

1	강릉시 기업경영정책자금 융자추천 이차보전	79
2	소상공인 경영환경 개선 지원사업	79
3	노란우산공제 신규가입 기업에 대한 장려금 지원	80
4	소상공인 세무서비스 수수료 지원	80
5	전통시장 지킴이 지원사업	81
6	소상공인 카드수수료 지원	81
7	로컬크리에이터 육성 - 지역가치 사업가	82
8	소상공인 정책자금[대리대출]	83
9	소상공인 정책자금[직접대출]	85
10	자영업자고용보험료지원사업	87
11	희망리턴패키지 지원	88
12	소상공인 스마트상점 기술보급 지원	89
13	소상공인 경영안정바우처 지원	90
14	디지털온누리상품권 발행	91

## 창업 지원

1	창업보육센터(BI) 운영 - 창업기업 지원	92
2	1인 창조기업 지원센터 운영	92
3	메이커스페이스 구축 및 운영(전문랩)-장비지원	93
3-1	메이커스페이스 운영	93
4	예비창업패키지 - 예비창업자 지원	94
5	초기창업패키지 - 3년 이내 창업기업 지원	94
6	창업도약패키지 - 3년~7년 창업기업 지원	95
7	창업보육센터 입주기업 모집	95

## 기타 지원

1	국민취업지원제도사업	96
2	길거리 무료 노동상담	96
3	구직자도약보장 패키지	97
4	국민내일배움카드	98
5	중소기업 장기근속자 주택 우선공급	99
6	소규모사업장훈련	99
7	지역산업맞춤형인력양성 교육	100
8	강릉시 일자리박람회	100
9	찾아가는 일자리상담실 운영	101
10	일자리소통단 운영	101
11	매칭데이(구인-구직 만남의 날)	102
12	강릉시민 대상 컴퓨터활용능력 2급 자격증 무료 취득 과정 운영	102
13	2년제 학위과정 운영	103
14	직업교육과정(1년) 운영	104

강릉시  
일자리 종합안내서  
2026

1

일자리기관 소개



## 강릉시 일자리지원센터

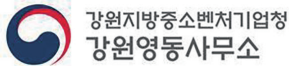
### ☑ 지원대상

#### 강릉시민

강릉시 일자리지원센터는 전문직업상담사의 일대일 상담을 통해 취업 상담 및 알선, 취업 후 사후관리 등 구직자별 맞춤형 취업지원서비스 제공, 구인기업에는 유능하고 다양한 인재 정보를 제공·알선 하는 일자리 종합서비스 기관입니다.



- 📍 주 소 강릉시강릉대로 33
- 🕒 운영시간 월~금(09:00~18:00)
- ☎ 문 의 033-640-5953, 4951
- 📠 팩 스 033-640-4748
- 🌐 홈페이지 <https://gangwon.work.go.kr/gangneung/main.do>



## 중소벤처기업부 강원영동사무소

### ☑ 지원대상

#### 기업 및 근로자, 소상공인, 창업자

중소벤처기업부 강원영동사무소는 강원영동지역 중소기업의 경쟁력 강화 및 활력 넘치는 소상공인·전통시장을 조성하기 위하여 다양한 정부 정책을 시행하고 있습니다.



- 📍 주 소 강릉시 과학단지로 106-11, 강릉과학산업진흥원 1층
- 🕒 운영시간 09:00 ~ 18:00
- ☎ 문 의 033-655-4143, 4148, 4150
- 📠 팩 스 033-655-4149
- 🌐 홈페이지 <https://www.mss.go.kr/site/gangwon/main.do>

☑ 지원대상

기업, 취업 준비생 및 재직자

중소벤처기업진흥공단은 중소기업의 발전을 위해서 정책자금, 수출지원, 인력지원 등 중소기업을 지원하는 공공기관입니다.

- 📍 주 소 강릉시 경강로 2110 동아빌딩 8층
- 🕒 운영시간 월~금(09:00~18:00)
- ☎ 문 의 통합콜센터 13657/ 033-649-9374
- 📠 팩 스 033-646-9960
- 🌐 홈페이지 [www.kosmes.or.kr](http://www.kosmes.or.kr)



중소벤처기업진흥공단  
강원영동지부



☑ 지원대상

기업 및 근로자, 취업준비생

한국산업인력공단은 평생능력개발, 국가자격시험, 외국인고용지원, 해외취업, 국가직무능력표준 및 숙련기술장려 등 기업과 근로자의 인적자원개발을 지원하는 사업을 종합적으로 수행하고 있습니다.

- 📍 주 소 강릉시 방동길 60
- 🕒 운영시간 월~금(09:00~18:00)
- ☎ 문 의 033-650-5700
- 📠 팩 스 0505-174-2060
- 🌐 홈페이지 <https://www.hrdkorea.or.kr>



한국산업인력공단  
강원동부지사





소상공인시장진흥공단

## 소상공인시장진흥공단 강릉센터



### ☑ 지원대상

**소상공인** \* 소상공인기본법 제2조 및 시행령 제3조 참고

소상공인시장진흥공단은 소상공인 육성, 전통시장·상점가 지원 및 상권활성화를 위해 설립된 준정부기관입니다.

📍 주 소 강릉시 종합운동장길88, 3층

🕒 운영시간 월~금(09:00~18:00) / 토, 일, 공휴일 휴무

☎ 문 의 033-645-1950

🌐 홈페이지 [www.semas.or.kr](http://www.semas.or.kr)



## 한국법무보호복지공단 강원동부지부



### ☑ 지원대상

**법무보호대상자**

형사처분 또는 보호처분 등 법적처분을 선고받은 분이면 신청이 가능하며, 사회복귀 및 정착 등에 필요한 다양한 법무보호서비스를 제공합니다.

📍 주 소 강릉시 옥가로 56

🕒 운영시간 월~금 (09:00~18:00) / 점심시간 (12:00~13:00)

☎ 문 의 033-647-3185

☎ 팩 스 033-822-2051

🌐 홈페이지 <https://koreha.or.kr/>

☑ 지원대상

기업, 취업 준비생 및 근로자

강릉상공회의소는 회원기업의 권익 증진과 경쟁력 강화는 물론 지역 경제 발전을 위한 다양한 지원사업과 정책 활동을 수행하는 대표 경제 기관입니다.



강릉상공회의소

- 📍 주 소 강릉시 종합운동장길 88, 5층
- 🕒 운영시간 9:00~18:00(점심시간 12:00~13:00)
- ☎ 문 의 033-643-4411~3
- 📠 팩 스 033-643-4414
- 🌐 홈페이지 <https://gangneungcci.korcham.net>



☑ 지원대상

강릉시민

강릉시 가족센터는 다양한가족(시민, 다문화, 외국인 등) 구성원을 위한 가족교육, 가족체험, 부모, 아버지 교육, 돌봄 프로그램, 도서관, 공동육아 나눔터를 운영 지원하고 있으며 취약위기 가족을 위한 다양한 서비스 및 가족문제 해결을 위한 상담, 교육을 지원합니다.



강릉시 가족센터

- 📍 주 소 강릉시 입암로 92번길 30-16
- 센터: 월~토(09:00~18:00)  
화, 수, 목 연장운영(09:00~21:00)
- 🕒 운영시간 ▪ 공동육아나눔터(1·2호점): 화~토(09:00~18:00)
- 다문화 특화 작은도서관 품: 화~토(09:00~18:00)
- ☎ 문 의 033-648-3019, 3098 📠 팩 스 033-651-3147
- 🌐 홈페이지 <https://gangneungcci.korcham.net>





## 강릉고용복지플러스센터

### ☑ 지원대상

저소득자, 실직자 및 일반 구직자

강릉고용복지플러스센터는 실업급여 지급, 취업지원서비스 제공, 서민금융, 창업지원 등 다양한 고용·복지 서비스를 제공하는 기관입니다.



- 📍 주 소 강릉시강릉대로 176, 1~5층
- 🕒 운영시간 평일 9시~18시
- ☎ 문 의 033-610-1919
- 📠 팩 스 0503-8803-0375
- 🌐 홈페이지 [www.work.go.kr/gangneung](http://www.work.go.kr/gangneung)



## 강릉여성인력개발센터

### ☑ 지원대상

강릉시민

강릉여성인력개발센터는 직업능력개발훈련, 취업정보 및 취업알선, 여성의 고충상담, 각종 여성관련 후생복지·문화활동 지원사업을 통해 여성인적자원개발 및 사회·경제적 지위 향상을 위해 설립·운영되는 직업전문교육기관입니다.



- 📍 주 소 강릉시강릉대로 317 한국빌딩
- ☎ 문 의 033-643-1145
- 📠 팩 스 033-643-1189
- 🌐 홈페이지 [www.gnwomen.kr](http://www.gnwomen.kr)

☑ 지원대상

여성 구직자

강릉여성새로일하기센터는 출산과 육아, 가사 등으로 경력이 단절된 여성의 취업을 지원하는 종합 취업지원기관입니다. 직업 상담에서 직업 교육, 취업알선, 취업 후 사후관리에 이르기까지 구직과 취업에 관련된 모든 서비스를 지원합니다.

- 📍 주 소 강릉시강릉대로 317 한국빌딩 3층
- ☎ 문 의 033-643-1148
- 🖨 팩 스 033-643-1189
- 🌐 홈페이지 <https://www.gnwomen.kr>



**강릉여성새로일하기센터**  
**(여성 구직·취업알선)**



☑ 지원대상

강릉시 거주 외국인 근로자

강릉시 외국인근로자 지원센터는 외국인 근로자 권익향상을 지원하고 다양한 문화가 공존하는 지역사회 만들기에 기여합니다.

- 📍 주 소 강릉시옥가로19번길 26
- 🕒 운영시간 일~목(09:00~18:00), 금·토·공휴일 휴무
- ☎ 문 의 033-655-8956~7
- 🖨 팩 스 033-655-8958
- 🌐 홈페이지 <https://www.gnscfw.org>



**강릉시 외국인근로자**  
**지원센터**





## 강원제대군인지원센터

☑ 지원대상

### 제대(예정)군인

강원제대군인지원센터는 제대(예정)군인의 안정적이고 성공적인 사회 정착 지원을 위해, 직업상담 자격을 갖춘 전문인력으로 맞춤형 전직 지원 서비스를 제공하고 있습니다.



- 📍 주 소 춘천시 소양강로 10(후평동) 춘천B&I 지식산업센터 915호
- 🕒 운영시간 월~금(09:00~18:00)
- ☎ 문 의 033-251-5009
- 📠 팩 스 033-252-5009
- 🌐 홈페이지 <https://www.vnet.go.kr>



## 강원대학교 강릉캠퍼스 학생지원과 학생성공지원팀

☑ 지원대상

### 대학 재학생 및 졸업생

강원대학교 강릉캠퍼스 학생지원과 학생성공지원팀은 학생 생애 중심의 전주기적 진로설계와 4단계 KNUG 전략을 통한 체계적 지속적인 진로·취업 역량 강화 프로그램 운영을 통해 학생 취업역량강화를 위해 노력하고 있습니다.



- 📍 주 소 강릉시 죽헌길 7 강원대학교 강릉캠퍼스 후생관(C4) 1층 JOBCAFE, 3층 학생성공지원과 사무실
- 🕒 운영시간 월~금(09:00~18:00)
- ☎ 문 의 033-640-2735
- 📠 팩 스 033-640-2074
- 🌐 홈페이지 <https://success.gwnu.ac.kr/>

### ☑ 지원대상

## 대학 재학생 및 졸업생, 지역청년

청년의 취업역량 강화 및 원활한 노동시장 진입을 지원하기 위해 고용노동부와 지자체, 대학이 함께 청년 특화 윈스톱 고용서비스를 지원합니다.

- 상담 및 프로그램 신청 방법
  - 대학일자리플러스센터 홈페이지(job.cku.ac.kr)  
일반회원 가입 후 승인 요청
  - 고용24(www.work24.go.kr) ▶ 취업지원
    - ▶ 청년 취업역량강화 ▶ 우리학교 취업지원실
    - ▶ 학교명에 '가톨릭관동대학교' 입력 후 검색 ▶ 신청하기

📍 주 소 강릉시 범일로 579번길 24, 요셉관 103~105호  
🕒 운영시간 월~금, 09시~17시    📞 문 의 033-649-7174~7  
📠 팩 스 033-649-7102    🌐 홈페이지 job.cku.ac.kr



## 가톨릭관동대학교 대학일자리플러스센터



### ☑ 지원대상

## 대학교 재학생 및 졸업생, 강릉시민

강릉영동대학교 커리어개발센터는 재학생, 졸업생, 지역 청년을 대상으로 진로 탐색과 전문 상담을 통해 개인의 적성과 목표에 맞는 방향을 설정할 수 있도록 지원하고, 취업지원 프로그램과 일자리 매칭 서비스를 제공하여 다양한 경력개발을 지원하는 기관입니다.

📍 주 소 강릉시 공제로 357  
🕒 운영시간 월~금(09:00 ~ 18:00)  
📞 문 의 033-610-0389  
📠 팩 스 033-645-1242  
🌐 홈페이지 https://www.gyu.ac.kr/



## 강릉영동대학교 커리어개발센터





## 강원도립대학교 취·창업지원팀



### ☑ 지원대상

#### 강원도립대학교 재학생 및 졸업생

강원도립대학교 취·창업지원팀은 재학생 및 졸업생의 취업 및 창업을 지원하기 위한 다양한 프로그램을 운영하고 있습니다.

- 📍 주 소 강릉시 주문진읍 연주로 270, 이노베이션센터 2층
- 🕒 운영시간 월-금 (09:00 ~ 18:00)
- ☎ 문 의 033-660-8218, 8236
- 🌐 홈페이지 <https://job.gw.ac.kr/>



## 강원도립대학교 창업보육센터



### ☑ 지원대상

#### 예비창업자와 초기 창업기업

강원도립대학교 창업보육센터는 지역과 대학이 함께 성장하는 창업 보육기관으로서, 유망한 예비창업자와 초기 창업기업의 안정적인 성장을 돕기 위해 설립된 창업보육 전문기관입니다.

- 📍 주 소 강릉시 주문진읍 연주로 270
- 🕒 운영시간 월-금 (09:00 ~ 18:00)
- ☎ 문 의 033-660-8094, 8096
- 🌐 홈페이지 <https://www.gw.ac.kr>

☑ 지원대상

취업 또는 교육을 희망하는 만 15세 이상 국민

한국폴리텍대학은 '국민 누구나, 원하면, 언제든지' 미래를 향한 도전이 시작되는 대한민국 대표 '평생직업능력개발 대학'이자 '공공 직업교육훈련기관'입니다.



한국폴리텍대학  
강릉캠퍼스

- 📍 주 소 강릉시 남산초교길 121
- 🕒 운영시간 월~금(09:00~18:00)
- ☎ 문 의 033-610-6110
- 📠 팩 스 033-610-6195
- 🌐 홈페이지 <https://www.kopo.ac.kr/gangneung>



☑ 지원대상

강릉시에 거주하는 등록 장애인

강릉시장재인종합복지관은 지역 장애인을 위해 프로그램 개발하여 직업능력개발 및 평생교육 서비스를 제공하고 지역과 연계하여 다양한 일자리를 보급하여 직업생활 및 사회참여 확대를 위해 직업경험을 지원시설입니다.



강릉시장재인종합복지관

- 📍 주 소 강릉시 사천면 방동길 68
- 🕒 운영시간 월~금요일 (9:00~18:00)
- ☎ 문 의 033-643-1801~3
- 📠 팩 스 033-643-1805
- 🌐 홈페이지 <https://gnrehab.or.kr/>





## 강릉시립복지원

### ☑ 지원대상

#### 자활 근로 및 취업 활동 수행이 가능한 복지원 생활자

강릉시립복지원은 일정한 주거지가 없고 스스로 생계 활동이 어려운 주민들에게 일상생활 지원 서비스와 재할 및 자할 서비스를 지원하는 영동지역의 유일한 노숙인요양시설입니다.



- 📍 주 소 강릉시 진재골길 12-14
- 🕒 운영시간 월~금(09:00~18:00)
- ☎ 문 의 033-648-7824
- 📠 팩 스 033-648-0272
- 🌐 홈페이지 <https://blog.naver.com/knbokjiwon>



## 대한노인회 강릉시지회

### ☑ 지원대상

#### 강릉시에 거주하는 어르신

대한노인회 강릉시지회는 보건복지부 민간형 노인일자리 취업알선형, 강원도 민간형 노인일자리 강원도 민간취업·인턴형 등 사회 활동 지원 사업을 수행하는 기관입니다.



- 📍 주 소 강릉시 경강로 1956
- 🕒 운영시간 09:00~18:00
- ☎ 문 의 033-641-6085
- 📠 팩 스 033-655-7985
- 🌐 홈페이지 <https://koreapeople.or.kr/>

☑ 지원대상

부당 대우 근로자 및 일반 근로자

강릉노동교육법률상담소는 근로자의 권익을 보호하고, 노동이 존중 받는 사회를 만들기 위해 무료 노동 상담, 노동법 교육, 그리고 기초 노동질서 준수 캠페인 등 다양한 홍보 활동을 수행하고 있습니다.

- 📍 주 소 강릉시강릉대로79
- 🕒 운영시간 월~금 (09:00~18:00)
- ☎ 문 의 033-642-1703
- 📠 팩 스 033-647-3331



한국노총 강릉지역지부  
노동교육법률상담소

☑ 지원대상

저소득층 및 취약계층

사회적협동조합 희망리본은 저소득층의 자활·자립을 지원하고 취약 계층에게 고용복지 서비스 및 교육을 제공합니다.

- 📍 주 소 강릉시 교동광장로 100번길 17-3, 4층
- 🕒 운영시간 월~금(09:00~18:00)
- ☎ 문 의 033-643-8820, 033-641-8819
- 📠 팩 스 0303-3130-8820
- 🌐 홈페이지 <https://hopereborn.or.kr/>



사회적협동조합 희망리본

사회적협동조합  
희망리본





✦  
GANGNEUNG  
COMPREHENSIVE JOB GUIDE

**강릉시  
일자리 종합안내서  
2026**

**2**

**연령별·대상별  
일자리 정보**

# 청년

## 1 강릉시 청년창업 희망키움 사업

경제진흥과

유망한 사업 아이템을 보유한 (예비)청년창업가에게 사업화 자금 및 멘토링, 교육프로그램을 지원합니다.

대 상	관내 창업 3년 이내 18~45세 (예비)청년창업가 6명
내 용	1인당 10~20백만 원 차등 지원 및 멘토링, 교육 프로그램 운영
사업기간	2026년 1월~12월
운영기관	강원대학교 창업지원본부
지원절차	참여자 모집 → 선정 → 사업추진

문의

강원대학교 창업지원본부(033-640-2725)  
경제진흥과(033-640-5594)



## 2 청년월세 지원사업

경제진흥과

경제적 어려움을 겪는 청년들의 주거비를 지원합니다.

대 상	「청년기본법」상 청년(19~34세 이하)으로 부모님과 별도 거주하는 무주택자
내 용	임대료 월 최대 20만 원 × 24개월
신청접수	2026. 3.30 ~ 5.29. / 관할 주소지 읍면동, 복지로 시스템(QR코드참고)

문의

경제진흥과(033-640-5577)



### 3 강원특별자치도 취업준비쿠폰 지원사업

경제진흥과

미취업 청년들의 구직활동을 위해 구직활동지원금과 취업성공금을 지원합니다.

#### 도내 거주 18~45세 미취업 청년 중 기준에 부합되는 청년

대 상	가구소득 인정액	연령 기준	기준중위소득 범위
		18세 이상~34세 이하	120% 초과~180% 이하
		35세 이상~45세 이하	180% 이하

- 내 용**
- 구직활동지원금: 월 50만 원 ※ 6개월(1인당 최대 300만 원)
  - 취업성공금: 지원금 수급 중 취·창업하여 3개월 근속 시 50만 원 지원  
※ 6개월 지원금 전액 수급 후 취업 시 성공금 제외
  - 취업 컨설팅, 취·창업 특강 등 다양한 취업서비스 병행 지원

**신청기간** 2026. 2. 9. ~ 3. 31.

**신청방법** 강원일자리정보망 온라인 신청(QR코드참고)

**문의**  경제진흥과(033-640-5577)



### 4 강릉살자 지역이주 정착 프로젝트

경제진흥과


타시군 청년 대상 지역 탐색 기회 및 네트워크 형성을 지원합니다.

**대 상** 강릉시에 정착하고자 하는 18~45세 관내·외 청년  
(강릉시민 지원가능 / 청년 기준: 2007년~1980년 출생자)

**신청기간** 2026년 4월 예정

**내 용** 강릉에 이주하고 싶은 청년들의 실질적인 탐색 기회와 이주·정착을 지원하기 위해 지역라이프스타일 경험, 취·창업 교육 프로그램 등을 운영합니다.

**지원규모** 40명

**문의**  경제진흥과(033-640-5594)

## 5 청년근로자 근속장려금 지원

경제진흥과

중소기업 정규직으로 채용된 청년 근로자의 장기 재직을 유도하기 위해 근속장려금을 지원합니다.

### 관내 중소기업에서 정규직으로 2년 이상 재직 중인 19~34세 청년

대 상	연 령	19세 이상~34세 이하 청년근로자('26. 1. 1. 기준)
	주 소	공고일 기준 주민등록상 주소지가 강릉시
	재직기간	정규직으로 2년 이상 재직 중인 자('26. 1. 1. 기준)
	재직기업	강릉시 소재 「중소기업기본법」 제2조에 따른 상시근로자 5인 이상~300인 미만인 중소기업(공고일 기준)

**내 용** 근속장려금 50만 원을 강릉페이로 지급(150명)  
 ※ 1인당 100만 원까지 지원 가능하며, 당해연도 50만 원 근속장려금 수혜자는 근속 시 차년도 50만 원 추가 신청 가능

**신청방법** 강릉시 통합예약시스템(QR코드참고)

**문의**  경제진흥과(033-640-5594)



## 6 청년디딤돌 2배 적금 지원

경제진흥과

고용여건 악화 등으로 임금이 낮고 소득이 불안정한 청년을 지원하여 자산 형성의 기회를 제공합니다.

대 상	공고일 기준 18~45세 이하 강원특별자치도 거주 및 근로 청년 ※ 기준중위소득 150% 이하, 도내 소재 기업 재직
내 용	생애 1회, 청년저축액 대비 1:1 비율로 자금 지원(청년저축액 10만원 고정금액) ※ (매월) 청년 저축액 10만원 + 지원금 10만원(기업 5만원, 시 5만원) / 적립기간: 3년(36개월)
사업기간	2026년 1월~12월
신청기간	2026. 3.16.~ 4.10.
신청방법	온라인 홈페이지(청년디딤돌 2배 적금) 신청

문의 ☎ 경제진흥과(033-640-5577)



## 7 청년도전지원사업

경제진흥과,  
사회적협동조합 희망리본

구직단념청년의 구직의욕과 자신감을 향상시키기 위하여 맞춤형 프로그램 제공과 참여 이수 인센티브를 지원합니다.

- 최근 6개월간 취업 및 교육·직업훈련 이력이 없는 18~34세 청년
- 자립준비청년, 청소년 쉼터 등 입·퇴소 청년, 북한이탈청년, 가슴기살균제 피해청년

### 대 상

구분	도전 단기 프로그램	도전 중기 프로그램	도전 장기 프로그램
교육내용	밀착상담, 사례관리, 자신감회복, 진로탐색, 취업역량 강화 5대 영역 맞춤 프로그램 (개별상담, 입사지원서 작성법·면접법, 개별상담, 원데이클래스 등)	도전 단기 프로그램 및 외부 기관과 연계하여 진행되는 프로그램 (영어 회화, 영상 편집, 배드민턴, 바리스타 2급 교육 등)	도전 단기 프로그램 및 외부 기관과 연계하여 진행되는 프로그램 (바리스타 1급 교육, 제빵 교육, ITQ 자격증 교육)
교육기간	5주 이상 40시간	3개월 이상(15주) 매월 40시간	5개월 이상(25주) 매월 40시간
이수요건	프로그램의 80% 이상 이수	매월 80% 이상 이수	매월 80% 이상 이수
지원내용	(참여수당)이수 시 50만원	(참여수당)월 50만원 × 3개월 (인센티브)이수 시 20만원	(참여수당)월 50만원 × 5개월 (인센티브)이수 시 20만원, 취업 관련 활동 시 30만원

### 문의

사회적협동조합 희망리본(033-641-8819)  
경제진흥과 청년정책팀(033-640-5577)



## 8 청년내일저축계좌 지원

복지정책과

일하는 청년들이 사회에 정착할 수 있도록 자산형성을 지원합니다.

대상	15~39세 근로·사업소득이 월 250만 원 이하인 청년
신청기간	2026. 5. 4.(월) ~ 5. 20.(수)
내용	<p>매월 10만원 이상 저축 + 3년간 근로활동 지속 + 교육이수 + 자금사용계획서 제출          → 근로소득장려금 최대 1,080만 원 지원</p> <p>- 차상위 이하: 본인 10만원 + 시 지원 30만원          - 차상위 이상: 본인 10만원 + 시 지원 10만원</p>
신청방법	온라인 신청(복지로/ 행복e음), 읍면동 주민센터 방문 신청
문의	복지정책과 자활지원팀(033-640-5210)



## 9 청년농업인 영농정착지원사업

농정과

청년농업인의 초기 안정적인 영농정착을 위해 지원금을 지급합니다.

대상	만18세 이상~40세미만 청년농업인, 독립경영 3년 이하
지원규모	청년농업인 영농정착지원 기존 42명 신규 9명
내용	<p>청년농업인 선발 및 영농정착지원금 지급</p> <p>- (1년차)월 110만원/ (2년차)월 100만원/ (3년차)월 90만원</p>
신청기간	2026. 12. 15. ~ 2027. 1. 15.
신청방법	온라인신청(농업e지 시스템)
문의	농정과(033-640-5397)



## 10 청년농업인 정책자금 이차보전 지원

농정과

청년농업인의 정부정책자금 용자 이차 일부를 지원하여 초기 이차 상환부담을 경감합니다.

대 상	정책자금 대상으로 선정된 40세 미만 청년농업인 * 정책자금: 농촌진흥기금, 후계농육성자금, 귀농귀촌자금
내 용	원금상환 이전 거치기간 내 납부한 이자의 50% 지원(최대 3,000천원/년)
신청기간	2026. 2. 15. ~ 2027. 3. 15.
신청방법	방문신청(강릉시청 농정과 또는 읍면동사무소)

문의 ☎ 농정과(033-640-5397)



## 11 청년일자리도약장려금

강릉고용복지플러스센터,  
상공회의소

기업의 인력난 완화와 청년의 신규 일자리 창출을 위하여 청년취업자의 장기근속을 지원합니다.

대 상	<p><b>기업</b></p> <p>5인 이상 우선지원대상기업·산업단지 입주 기업에서 청년(만 15-34세)을 정규직으로 신규 채용하고 6개월 이상 고용유지 시 청년 1인당 월 최대 60만원(1년간 최대 720만원) 지원</p> <ul style="list-style-type: none"> <li>- 사업참여 신청 직전 월부터 이전 1년간 평균 고용보험 피보험자 수가 5인 이상</li> <li>- 지식서비스·문화콘텐츠·신재생에너지 산업, 미래유망기업, 지역주력산업, 청년창업기업, 고용위기지역 소재 기업, 특별고용지원업종 등은 1인 이상도 가능</li> <li>- 주 28시간 이상 근로, 최저임금 이상, 평균 월 급여 450만원 이하 등</li> </ul>
	<p><b>청년</b></p> <p>사업참여 기업에 취업하고 6개월 이상 근속한 청년(만 15-34세)에게 2년간 최대 720만원 지원</p> <ul style="list-style-type: none"> <li>- 6·12·18·24개월 근속 시 각 120만원(최대 480만원)</li> </ul>

### 지원절차

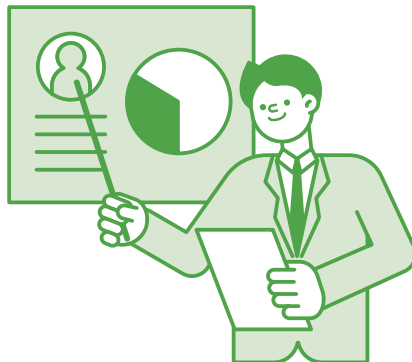
청년일자리창출지원 사업 누리집([www.work24.go.kr](http://www.work24.go.kr))에서 기업 소재지를 담당하는 운영기관(강릉상공회의소)을 지정하여 참여신청

### 신청방법

고용24([www.work24.go.kr](http://www.work24.go.kr)) 청년일자리도약장려금 온라인 신청

### 문의

강릉고용복지플러스센터 기업지원팀(033-610-1990, 1993)  
강릉상공회의소 보조사업부(033-643-4411, 4412)




## 12 청년창업사관학교

중소벤처기업부  
강원영동사무소

유망 창업아이템 및 혁신 기술을 보유한 우수한 청년창업자를 발굴하여 사업화 자금, 교육·코칭, 투자유치 등 창업 전 단계를 패키지 방식으로 일괄지원합니다.

대 상	만39세이하 청년창업자(기본: 창업 3년 이내, 심화 : 창업 7년 이내)
내 용	① (사 업 비) 기술개발 및 시제품제작비, 지재권 취득 및 인증비 등(최대 1억원) ② (창업공간) 청년창업사관학교에 창업준비공간 제공 ③ (창업코칭) 전문인력 1대1 배치하여 창업 전 과정 집중지원 ④ (기술지원) 제품설계부터 시제품제작 등 제품개발 기술 및 장비지원 ⑤ (연계지원) 정책자금, 국내·외 판로, 인력 지원 등
사업기간	공고문 참고
신청방법	K-Startup 누리집(www.k-startup.go.kr) 온라인 신청·접수

문의  강원청년창업사관학교(원주)(033-748-9266, 9268~9)




## 13 지역·산업 맞춤형 일자리창출 지원사업

AI마케터 양성,  
강릉여성인력개발센터

SNS·온라인 플랫폼 운영, 데이터 기반 마케팅 기초, 현장실습 및 컨설팅 수행 등을 통해 지역 산업에 즉시 활용 가능한 청년 AI마케터를 양성합니다.

대 상	도내 로컬마케터로 취업을 희망하는 만 45세 이하의 남·녀 청년구직자 16명
내 용	지역 산업 특성에 부합하는 AI 홍보마케팅 실무교육과 사후 관리, 취업연계
모집기간	2026. 3. 5.~4. 10.
운영기간	2026. 4. 21.~6. 24.(총 42일, 총 168시간)
사업목표	교육인원 16명/ 취·창업 11명

문의  강릉여성인력개발센터(033-643-1145)



## 14 대학일자리플러스센터 운영

가톨릭관동대학교

진로에 대해 탐색하고 방향을 설정하며, 구체적인 진로개발 계획을 세워 이행하고, 취업할 수 있도록 전문적인 서비스를 제공합니다.

대 상	대학재학생 및 졸업생, 취업을 희망하는 지역청년(만15~34세)	
지원기간	2026.3월~ 2027.2월(1년)	
내 용	구체적인 진로 탐색	청년의 장단점을 파악하고 다양한 진로를 찾아볼 수 있도록 지원(직업심리검사 등 객관적 자기 이해를 기반으로 한 진로탐색 및 진로설계 프로그램과 상담)
	경력개발 지원	청년이 대학 재학 중 교과 및 비교과 이수를 통해 경력개발에 필요한 활동과 역량 개발 지원(희망 분야 관련 일경험 및 자격취득, 직무역량 강화 등 구체적인 활동을 할 수 있도록 프로그램 및 정보 제공)
	구직활동 지원	본격적인 사회진출을 위한 구직기술 강화, 기업 및 채용정보의 수집과 매칭, 입직 후 성공적인 초기 경력 형성 지원(입사지원서 클리닉, 알선매칭, 직장적응 프로그램 등)

문의 

가톨릭관동대학교 대학일자리플러스센터(033-649-7174~7)  
홈페이지: [job.cku.ac.kr](http://job.cku.ac.kr)



## 14-1 온라인취업준비Mail

취업에 필요한 핵심역량 습득을 위한 자격취득 및 역량향상과정을 운영합니다.

대 상 지역 청년(만15~34세) 누구나

### 교육과정

#### 교양·어학·직무

- Amazon 브랜드 창업 교육 과정
- 쿠팡 파트너스 판매마스터 양성 과정
- 네이버 스마트스토어 판매마스터 양성 과정
- [네이버 스마트스토어] 나만의 온라인 사업 만들기
- 한국사 검정능력시험 심화대비 과정
- TOEIC Speaking 대비 과정(초급)
- ChatGPT로 시작하는 데이터 분석
- 코딩 기초(HTML, CSS, JS) Front-end 입문
- UG/NX 입문 과정
- 스케치업 입문·기초 과정
- 쉽게 배우는 3D 프린팅
- 코알못을 위한 파이썬(Python) 기본기 다지기
- 로블록스 기초 코딩 게임 만들기
- 앱인벤터 쉽고 재미있게 만드는 앱 프로그래밍
- 생성형 AI를 활용한 기업분석 및 취업준비
- Front-end (HTML/CSS/JS) 입문
- [오피스365] 엑셀 스프레드 시트
- [엑셀2016] 엑셀을 활용한 데이터 분석
- 생성형 AI를 활용한 문서작성 실무
- 비즈니스에 필요한 엑셀자동화 실무 과정(입문)
- 구글 애널리틱스(GoogleAnalytics)를 활용한 로그분석

#### 기술자격·IT자격

- [2025] 국가공인 SQL 개발자(SQLD) 자격증 취득 과정
- 컴퓨터활용능력 2급 준비 과정
- 국가공인 데이터분석 준전문가(ADSP) 자격증 취득 과정
- MOS 자격증 따기! MOS 2016 Excel Exper
- MOS 자격증 따기! MOS 2016 PowerPoint
- 컴퓨터 활용능력 2급 필기(2023)
- 컴퓨터 활용능력 2급 실기(2023)
- 컴퓨터 활용능력 1급 실기(2024)
- ITQ 한글 실기
- ITQ 파워포인트 실기
- 컴퓨터 활용능력 2급 실기 대비과정(2025)
- 컴퓨터 활용능력 1급 실기 스프레드시트(2025)
- 컴퓨터 활용능력 1급 실기 데이터베이스(2025)
- 컴퓨터 활용능력 1급 필기(2025)
- 사회조사분석사 2급 필기
- 경영정보시각화 능력 취득 과정 필기
- 경영정보시각화 능력 취득 과정 실기
- ITQ 엑셀
- 파이썬 자격증(PCCE) 과정



수강신청 및 수료증 발급 방법은 대플센터 홈페이지에서 확인하세요!

### 교육일정

연중 상시 운영

### 이용안내

대학일자리플러스센터 홈페이지(job.cku.ac.kr) 일반회원 가입>승인요청  
PC 및 모바일 모두 가능

### 문의

가톨릭관동대학교 대학일자리플러스센터(033-649-7174)



## 14-2 졸업생특화 프로그램

직업계고 및 대학 졸업생 등 청년고용서비스의 사각지대 해소를 위해 필요한 정보와 서비스를 맞춤형으로 지원합니다.

대 상	지역청년(만15~34세) 누구나
내 용	- 미취업자 발굴 및 관리 - 수요 맞춤형 프로그램 지원 - 지역기업 채용 연계 프로그램 - 현직자 멘토링 프로그램 - 취업 이후 지속적 정보 제공 및 경력초기 적응 지원 등
사업기간	2026년 연중
참여방법	취업지원플랫폼 유니브잡(cku.univjob.co.kr) 회원가입 → 컨설턴트 선택 → 상담희망 내용 기재 후 신청
문의	대학일자리플러스센터(033-640-7181~2)



## 14-3 고교생맞춤형고용서비스


직업계고 및 일반고 비진학 청년을 대상으로 진로탐색·상담, 희망 직업 경력개발로드맵 및 취업활동계획 수립, 일경험·직업훈련 연계, 취업역량강화 프로그램 등 맞춤형 고용서비스를 제공합니다.

대 상	직업계고 및 일반고 비진학 청년 및 졸업생
사업기간	2026년 연중
내 용	- 고용24기반 잡케어 활용 진로 직업탐색·기초상담 - 심층상담 및 희망 직업 경력개발로드맵 설계 지원 - 고교 직업교육훈련 연계 및 취업정보 제공 및 매칭 등 취업지원 - 취업활동계획서 설계 및 직무역량 강화 프로그램 운영 - 사후관리 (진로상담 및 취업지원 프로그램 지속 지원, 청년정책 연계 등)
문의	대학일자리플러스센터(033-640-7200, 7201, 7202)



## 15 강릉영동대학교 커리어개발센터 운영


전문대 재학생 및 졸업생의 취·창업 역량강화로 관내 취·창업 연계와 정착기반을 제공합니다.

<b>대 상</b>	강릉영동대학 재학생 및 졸업생 / 지역청년
<b>내 용</b>	<ul style="list-style-type: none"> <li>- 취업상담 및 일자리 매칭 등 취업 연계</li> <li>· 국민취업지원제도 안내, 직업심리검사, 이력서 및 면접 클리닉, 일자리 정보 제공</li> <li>· 1:1 맞춤형 취업 지원 및 일자리 매칭, 통합적인 취업 지원 프로그램 지원</li> <li>- 진로 및 취·창업 프로그램 운영</li> <li>· 진로탐색, 취업캠프, 우수기업 체험 탐방, 창업 공예, 취업주간행사 등</li> </ul>
<b>운영기간</b>	연중 상시
<b>운영절차</b>	온·오프라인을 통한 연중 상시 신청 가능
<b>문의</b> 	강릉영동대학교 커리어개발센터(033-610-0389)




### 15-1 취업주간행사

취업에 대한 막연한 기대나 불안감을 해소하고 뚜렷한 목표와 자신감을 갖게함으로써 성공적인 취업전략을 지원합니다.

<b>대 상</b>	강릉영동대학 재학생 및 지역 청년
<b>내 용</b>	<ul style="list-style-type: none"> <li>- 지문적성검사를 통한 진로 탐색</li> <li>- 성공적인 취업을 위한 헤어스타일 노하우</li> <li>- 입사담당자에게 호감을 주는 메이크업 스킬</li> <li>- 자신만의 컬러를 찾는 퍼스널 컬러 이미지 컨설팅</li> <li>- 취업을 위한 자기소개서 및 이력서 컨설팅</li> <li>- 고용노동부 청년 취업 정책 안내, 관계부처 연계 취업 지원제도 홍보</li> </ul>
<b>행사기간</b>	2025년 10월
<b>행사장소</b>	강릉영동대학교 교내행사장
<b>문의</b> 	강릉영동대학교 커리어개발센터(033-610-0389)


## 15-2 VR(모의면접) 체험실 운영

VR기기를 활용하여 실제 면접과 유사한 환경을 구현하여 모의면접 체험실을 제공합니다.

대 상	강릉영동대학 재학생 및 지역 청년
내 용	VR(모의 면접) 체험(15~20분 소요) - 면접 교육 강의, 면접 트레이닝, VR 면접관의 모의 면접
운영기간	- 학기 중(3~6월, 9~12월) 10:00~17:00 - 방학 중(7~8월, 1~2월) 10:00~17:00 ※ 점심시간 12:00~13:00 제외
체험장소	강릉영동대학교 학생회관 1층 커리어개발센터(전화, 방문 예약)
문의 	강릉영동대학교 커리어개발센터(033-610-0389)

## 15-3 우수기업 탐방

기업이 원하는 인재상을 파악하여 자기 주도적 취업을 설계하고, 다양한 직업 세계와 산업현장 체험과 우수한 중소기업에 대한 정보를 제공합니다.

대 상	강릉영동대학 재학생 및 지역 청년
운영기간 및 장소	2026년 하반기 / 미정
운 영 목 적	- 중소기업의 조직과 문화를 경험함으로써 취업에 대한 불안감 및 궁금증 해소 - 지역 소재 기업과 학생 간 교류의 장 마련을 통해 중소기업의 인식 개선
내 용	- 중소기업 견학 및 체험활동 - 중소기업 취업역량 향상 프로그램(취업 트렌드 및 기업 분석 등) - 실무진 특강(질의응답)
문의 	강릉영동대학교 커리어개발센터(033-610-0389)

## 16 강원도립대학교 취업 JOB GO 캠프

강원도립대학교  
취·창업지원팀

개인별 취업·진로 성향 및 분석을 통해 주도적인 취업·진로 설계하여 계획적 취업전략을 지원합니다.

대 상	강원도립대학교 재학생 및 졸업생
행사기간	2026년 5월 중
내 용	- 개인별 취업·진로 성향 파악 및 분석 - 직무 및 학과 맞춤 자기소개서 컨설팅 및 스피치 특강 - 면접 대비 자기소개 스피치 경연대회
문의 ☎	강원도립대학교 취·창업지원팀(033-660-8218)



## 17 강원도립대학교 G-Startup 창업캠프

강원도립대학교  
취·창업지원팀

창업의식 고취 및 창업 경쟁력 강화를 통한 차세대 기업인을 육성합니다.

대 상	강원도립대학교 재학생 및 졸업생
행사기간	2026년 10월 중
내 용	- 창업 역량 강화 교육 - 창업 아이디어 발굴 및 검증 방법, 사업계획서 작성 - 창업단계별 창업지원시책 활용
문의 ☎	강원도립대학교 취·창업지원팀(033-660-8218)



## 18 강원대학교 강릉캠퍼스 학생지원과 학생성공지원팀 진로·취업 프로그램 운영

성공적 진로설계 및 취업준비를 위하여 노동시장으로 원활하게 진출하고, 안정적인 직업활동 유지에 영향을 미치는 제반 역량들을 충분히 개발하도록 지원합니다.

대상	강원대학교 강릉캠퍼스 재학생 및 졸업생
내용	<ul style="list-style-type: none"> <li>- 진로·취업 상담, 직업심리검사 결과 및 해석 상담, 자기소개서 코칭, 면접 코칭 채용정보 제공, 인재 추천 채용 홍보, 인·적성 검사 기반 취업 상담, 진로 및 취업교과목 운영</li> <li>- 진로·취업 프로그램: 4단계 KNUG전략을 통한 체계적 지속적인 진로 취업 역량 강화</li> <li>- 각종 통계조사(재학생 진로·취업 실태조사, 졸업생 취업 통계 조사 등)</li> </ul>
문의	강원대학교 학생지원과 학생성공지원팀(033-640-2735)



## 19 창업지원프로그램

한국법무보호복지공단  
강원동부지부

창업을 하고자 하는 법무보호대상자에게 정책자금 대출 연계를 통해 점포 임대 필요한 임차보증금을 지원합니다.

대상	법적처분을 선고받은 보호대상자 중 창업을 하고자 하는 분
내용	임차보증금 최대 5,000만원 대출 지원 (최대 6년)
지원절차	신청 상담 → 신용정보 조회 → 신청 → 지원심사 → 선정 → 물건계약

문의  한국법무보호복지공단 강원동부지부(033-647-3185)



# 중장년

## 1 2025년 기준 경제총조사원 모집

기획예산과

강릉시 전체 산업에 대한 고용, 생산 등 구조를 파악하기 위해 관내 사업체를 대상으로 매 5년마다 실시하는 통계조사를 위한 조사원을 모집합니다.

모집인원	강릉시(읍면동) 관내에 거주자로 설문조사 등 업무 수행 가능자
수행업무	조사 대상 사업체를 방문하여 설문조사
내 용	조사요원 업무별 일당 지급(조사관리자 85,680원, 그외 조사요원 82,560원)
사업기간	2026. 06. ~ 2026. 07.(진행 예정)
채용절차	조사요원 공개모집(65명 내외) → 채용 → 업무수행

문의 ☎ 강릉시 기획예산과 정책평가팀(033-640-5058)



## 2 2026년 강릉시 사회조사원 모집

기획예산과

강릉 시민의 생활 모습, 의식 변화, 삶의 질 등 사회적 관심사와 관련된 자료 수집을 위해 매년 실시하는 통계조사를 위한 조사원을 모집합니다.

모집인원	강릉시(읍면동) 관내에 거주자로 설문조사 등 업무수행 가능자
수행업무	조사 대상 가구를 방문하여 설문조사
내 용	조사요원 업무별 일당 지급(조사관리자 85,680원, 그외 조사요원 82,560원)
사업기간	2026. 08. ~ 2026. 09.
채용절차	조사요원 공개모집(20명 내외) → 채용 → 업무수행

문의 ☎ 강릉시 기획예산과 정책평가팀(033-640-5058)



### 3 중장년특화과정 교육 운영

한국폴리텍대학  
강릉캠퍼스 교학처

중장년층의 지속적 직업능력개발을 통한 취업 기회 확대 및 핵심노동인구의 안정적인 공급을 위해 중장년특화과정 교육생을 모집합니다.

**대 상** 만 40세 이상 대한민국 미취업자

과정	학과	직종	모집인원(명)
중장년특화(6개월)	발전설비	특수용접	40(상반기 20, 하반기 20)
중장년특화(3개월)	전기제어	전기내선공사	20
중장년특화(1개월)	산업안전ICT	소방전기설비(일반)	20
중장년특화(1개월)	산업안전ICT	소방전기설비(시설)	20
중장년특화(1개월)	스마트자동차	지게차조정 및 정비실무	20
중장년특화(1개월)	발전설비	설비보전유지보수실무	20

**교육일정** 상반기 3월~7월, 하반기 8월~12월

**문의** 

한국폴리텍대학 강릉캠퍼스 교학처(033-610-6111~8)



## 4 강원영동 중장년내일센터 교육생 모집

사회적협동조합  
희망리본

「강원영동 중장년내일센터」는 40세 이상 구직자, 재직자, 은퇴예정자의 취업프로그램 교육생을 모집합니다.

대 상	40세 이상 구직자, 재직자, 은퇴예정자 등
모집방식	각 고용센터 구직자 및 센터 프로그램 참여자 등
운영기간	연중

구분	대상자	주요 내용	비고	
내 용	중장년재취업 지원서비스	구직자, 재직자 등	참여자 니즈 파악 및 맞춤형 서비스 및 교육 취업처 연계	
	생애경력설계 프로그램	구직자, 재직자	직업역량, 가치관 분석을 통한 미래 경력 대안 탐색 등	4H 이상
	전직스쿨 프로그램	퇴직(예정)자	실직 불안감 해소 및 전직에 대한 자신감 회복 및 전직 지원	4H 이상
	재도약 프로그램	구직자	재취업에 필요한 구직기술 등을 습득할 수 있도록 지원	12H 이상

문의 

강릉고용센터 2층 중장년내일센터(033-610-1930~1932)



## 어르신

## 1 노인일자리 및 사회활동지원사업

경로장애인과

어르신이 활기차고 건강한 노후생활을 영위할 수 있도록 다양한 일자리·사회활동 지원합니다.

대 상	- 공익활동: 65세이상 강릉시 거주 기초연금수급자 및 직역연금수급자 - 역량활용: 65세이상 강릉시 거주자(일부유형 60세 이상) - 공동체사업단: 60세이상 강릉시 거주자
내 용	- 공익활동: 1일 3시간/ 월 30시간/ 활동비 29만 원 - 역량활용: 1일 3시간/ 월 60시간/ 활동비 63.4만 원(주휴수당 별도) - 공동체사업단: 근로계약서에 따름
사업기간	2026년 1월~12월
지원절차	참여자모집(12월) → 선정 → 사업추진(1월)
문의 ☎	강릉시 경로장애인과(033-640-5280)



## 2 노인일자리 및 사회활동지원사업

유경노인복지센터

대 상	65세이상 기초연금 수급자 및 직역연금수급자
사업내용	- 공익활동: 강북체육시설환경도우미, 명주교육도서관실버봉사단, 복지관도우미, 환경사랑지킴이봉사단
사업기간	2026년 1월~12월
지원절차	참여자모집(12월) → 선정 → 사업추진(1월)
문의 ☎	유경노인복지센터(033-662-0882)



### 3 노인일자리 및 사회활동지원사업

강릉시니어클럽

**대 상** 65세이상 강릉시 거주자(일부유형 60세이상)

**사업기간** 2026년 1월~12월 / 참여자모집(12월) → 선정 → 사업추진(1월)

**내 용**

일자리 유형	사업명	활동 내용	
공익 활동 사업	스마일 공원환경 지킴이	공공시설 봉사 및 환경정화	
	스마일 남대천 지킴이	공공시설 봉사 및 환경정화	
	스마일 관광지 지킴이	공공시설 봉사 및 환경정화	
	스마일 해변 지킴이	공공시설 봉사 및 환경정화	
	스마일 학교 가꿈이	관내 42개 학교 환경정화 및 배식 도우미 활동	
	사랑의 배식사업	관내 42개 학교 환경정화 및 배식 도우미 활동	
역량 활용 사업	스마일 따뜻한 동행	관내 장애인 관련 시설 (장애인 보호 및 활동보조, 시설환경정화, 급식지원)	
	스마일 행복한 동행	관내 공공기관 행정업무지원 및 기관환경정화	
	스마일 즐거운 동행	관내 공공기관 행정업무 및 무인발급기 지원, 도서관리, 환경정화	
	스마일 활기찬 동행	관내 청소년 관련시설 (업무보조및시설환경정화, 급식지원)	
	스마일 아름다운 동행	관내 취약계층 주거환경개선	
	THE자람늘봄학교지원사업	방과 후 학교지원 및 틈새 돌봄자원봉사활동 / 환경정화	
공동체 사업단	시니어마트	강릉시니어클럽 1층 마트 운영	
	옛숨씨건강원	건강증 생산 및 판매	
	영농	병산동 일대 농산물 재배 및 판매	
	은빛미용실 동부시장점	동부시장 내 미용실 운영(파마, 커트 등)	
	은빛미용실 중앙시장점	중앙시장 내 미용실 운영(파마, 커트 등)	
	한송정카페	강릉시니어클럽 1층 카페운영	
	한송정카페 포남점	포남동(경포고등학교 앞) 카페 운영	
	한송정카페 노인복지관점	강릉노인종합복지관 내 카페 운영	
	한송정카페 북부노인복지관점	주문진북부노인종합복지관 내 카페운영	
	솔향한송정카페	강릉시청 내 카페 운영	
	한송정카페 남부복지관점	강릉남부종합복지관 내 카페운영	
	한송정밥상	강릉시립중앙도서관 지하 1층 식당운영	
	옛숨씨수제청	수제청 제조 및 판매	
	한송정커피로스팅클럽	커피생두 로스팅 및 드립백 판매	
	한송정커피스토리	홍보관,교육관,체육관 운영(카페운영)	
	향기로운실버산업	천연비누,가방,홍보물품등 생산 및 판매	
	한송정보리밥	보리밥 음식 제조 및 매장운영	
	한송정愛한끼	도시락,밀반찬 제조 및 포장배달	
	취업지원	노인인력뱅크	수요처의 요구에 부합하는 어르신 취업 연계

문의 ☎

강릉시니어클럽(033-652-9070)



## 4 노인일자리 및 사회활동지원사업

강릉종합  
사회복지관

**대 상** 65세이상 강릉시 거주자(일부유형 60세이상)

**사업기간** 2026년 1월~12월

**내 용**

- 늘푸름환경지킴이: 공공시설봉사 및 환경정비
- 늘해랑 돌봄 빨래방: 강원 공공형 취약계층 이불 빨래서비스
- 우리동네 1촌 돌봄단: 복지 취약 계층 정기적인 가정 방문 및 보조 업무

**지원절차** 참여자모집(12월) → 선정 → 사업추진(1월)

**문의**  강릉종합사회복지관(033-653-8985)



## 5 노인일자리 및 사회활동지원사업

노암복지회

**대 상** 60세 이상 강릉시 거주자

**사업기간** 2026년 1월~12월

**내 용**

- 역량활용: 취약계층급식지원사업

**지원절차** 참여자모집(12월) → 선정 → 사업추진(1월)

**문의**  노암복지회(033-643-4688)




## 6 취업알선형 / 강원특별자치도 민간취업

(사)대한노인회  
강릉시지회

60세 이상 어르신에게 무료로 취업을 알선합니다.

대 상	60세 이상 어르신
사업기간	2026년 1월~12월
내 용	- 구직자: 무료 취업알선(무료직업소개소) - 구인자: 무료 구직자 알선, 기업지원금(강원도인턴형) 당해년도 예산 소진시 까지
지원방법	전화 및 방문하여 신청서 작성

문의  대한노인회 강릉시지회(033-641-6085)



## 여성

## 1 강원여성구직활동지원사업

강릉여성  
새로일하기센터

강원특별자치도에 거주하는 40세 이상 ~ 59세 이하 미취업 여성을 대상으로 신규참여의 경우 월 50만원씩 최대 6개월간 취업준비 비용(포인트)을 지원합니다.

대상	공고일 기준 주민등록상 주소지가 강원특별자치도인 40세~59세 미취업여성으로 가구소득 기준 60% 초과 150% 이하인 자
내용	- [구직활동지원금] 신규 300만원 (월 50만원 × 6개월) / 재참여 150만원 (월 50만원 × 3개월) - [취·창업 성공금] 지원기간 중 취·창업하여 3개월간 근속 시 50만원 현금지원
신청기간	2026. 2. 11.(수)~3. 4.(수)
지원절차	강원일자리정보망(job.gwd.go.kr) 신청
문의	강릉여성새로일하기센터(033-643-1148)



## 2 집단상담프로그램 운영

강릉여성  
새로일하기센터

성평등가족부 지원 경력단절여성을 위한 취업준비교육 집단상담프로그램을 운영합니다.

대상	경제 활동을 원하는 모든 여성(연간 200명)
교육일정	[진로 미설정 경력단절 여성] 기본과정(5일), 20시간 [진로 설정 경력단절 여성] 심화과정(3일), 12시간
내용	직업선호도 검사, 가치관 찾기, 일자리 정보 탐색, 이력서·자기소개서 작성, 면접코칭 등
지원절차	강릉새일센터 구직등록 및 재취업프로그램 신청서 작성, 참여
문의	강릉여성새로일하기센터(033-643-1148)



### 3 직업교육훈련과정 참여자 모집

강릉여성  
새로일하기센터

관련직종 취업희망 여성 선발 진행을 대상으로 직업교육훈련과정 참여자를 모집합니다.

<b>대 상</b>	취업 의지가 확고한 미취업, 재직 여성(연소득 4천8백만 원 미만), 자영업자(연간 매출액 1억 5천만 원 미만)		
<b>내 용</b>	여성 취업을 위한 수료증 발급 및 직업능력 향상 과정(온·오프라인 홍보 / 방문접수만 가능)		
<b>교육일정</b>	과정명	선발인원	기간
	현장맞춤형 사회복지 실무과정	20	26. 3. 9.~4. 27.(36일)
	SI기반 사무행정 & 홍보마케팅 실무과정	20	26. 3. 11.~5. 7.(41일)
	현장중심 단체급식조리사 과정	20	26. 3. 16.~4. 24.(30일)

문의 ☎ 강릉여성새로일하기센터(033-643-1148)



### 4 지역·산업 맞춤형 일자리창출 지원사업

돌봄전문가 양성,  
강릉여성인력개발센터

진로·돌봄 융합형 강사 양성과정(2년차 계속사업) 참여자를 모집합니다.

<b>대 상</b>	방과후, 진로 및 자유학기제 강사 희망 구직자 12명
<b>내 용</b>	아동돌봄 전문가 양성과정을 통해 늘·돌봄 보조강사, 방과후 및 자유학기제 전문강사로 활동가능한 현장중심 교육
<b>모집기간</b>	2026. 5. 1.~5. 31.
<b>운영기간</b>	2026. 6. 8.~7. 10.(총 25일, 총 100시간)
<b>사업목표</b>	교육인원 12명 / 취·창업 8명
<b>지원절차</b>	참여자모집 → 선발 → 교육훈련(현장실습) → 맞춤형 취업연계

문의 ☎ 강릉여성인력개발센터(033-643-1145)



## 5 여성재취업 3개월 과정

한국폴리텍대학  
강릉캠퍼스 교학처

새로 일하고 싶은 여성의 직업역량 강화 및 경제활동참여 활성화를 위한 맞춤형 교육과정 참여자를 모집합니다.

<b>대 상</b>	만 15세 이상 대한민국 구직 여성(고용보험 미가입자)			
<b>내 용</b>	과정	학과	직종	모집인원(명)
	여성재취업(3개월)	호텔관광	음료조리 실무자	20
	여성재취업(3개월)	호텔관광	외식산업 마스터	20
<b>교육일정</b>	4월~12월			
<b>문의</b>	한국폴리텍대학 강릉캠퍼스 교학처(033-610-6113)			



## 6 새일여성인턴십

강릉여성  
새로일하기센터

강릉여성새로일하기센터 구직여성의 인턴채용업체를 지원합니다.

<b>지원금액</b>	1인당 최대 460만원(기업 400만원, 근로자 60만원)
<b>내 용</b>	<ul style="list-style-type: none"> <li>- 인턴채용 지원금: 인턴기간 동안 기업에 지원금 지급 240만원(80만원*3개월)</li> <li>- 고용유지 장려금: 인턴 종료 후 정규직 전환하여 6개월, 12개월 이상 고용 유지 시 장려금 지급</li> <li>· 기 업: 160만원(80만원*2회: 새일고용장려금)</li> <li>· 근로자: 60만원(근속장려금)</li> </ul>
<b>대상요건</b>	새일센터 구직 등록 여성, 구인등록 업체
<b>문의</b>	강릉여성새로일하기센터(033-643-1148)



## 7 경력단절예방지원사업

강릉여성  
새로일하기센터

경력단절 후 재취업을 희망하는 여성, 직무 역량 강화를 필요로 하는 재직 여성, 직원 복지 향상과 건강한 기업 환경 조성을 희망하는 기업을 지원합니다.

**대 상** 경력단절 후 재취업을 희망하는 여성, 직무 역량 강화를 필요로 하는 재직 여성

**내 용**

구분	사업분야	사업명	사업내용
여성고용 유지지원	특화프로그램	취업성공을 위한 상담	·대상 _ 2030구직여성 ·내용 _ 1대1 심리상담(5회제공)
	직장적응 및 복귀지원	첫월급데이	·대상: 센터를 통해 취업한 재직 여성 ·내용: 취업 선물, 간식 전달, 교육 연계
		경력더하기교육	·대상: 구직여성, 재직여성 ·내용: 실무 중심의 단기 교육
		역량강화교육	·대상: 구직여성, 재직여성 ·내용: ITQ자격증 취득과정
		워크숍 및 교육	·대상: 구직여성, 재직여성 ·내용: 특강 및 재충전 기회 제공의 워크숍
직장문화 개선	조직문화· 환경개선지원	기업 맞춤형 컨설팅	·대상: 구인기업, 여성친화일촌기업 ·내용: 찾아가는 기업 맞춤형 컨설팅(인사노무 등)
	일·생활 균형 문화 확산	기업 워크숍 및 교육	·대상: 구인기업, 여성친화일촌기업 ·내용: 역량강화교육, 리더쉽교육/스트레스 관리
경력단절 예방 인식개선	캠페인 및 홍보	경력단절예방 인식개선 캠페인 경력단절예방 실천약속 캠페인	·대상: 강릉시민, 기업체 ·내용: 경력단절예방 인식개선 홍보, 각종 행사 부스 운영을 통한 캠페인
		통합홍보	

문의 

강릉여성새로일하기센터(033-643-1148)



# 공공일자리대상, 장애인, 법무보호대상자

## 1 직접일자리사업

경제진흥과

취업이 어려운 대상들이 실업상태에서 벗어나 민간일자리로 취업할 수 있도록 공공일자리를 일정기간(4개월)동안 제공합니다.

신청자격	사업시작일 기준 18세 이상의 공고일 기준 주민등록상 강릉시민으로 가구소득이 기준중위 소득의 70% 이하이면서 재산이 4억 원 이하(재산의 가액에서 5,300만 원 기본공제)인 자
사업기간	2026년 3월~6월(상반기) / 8월~11월(하반기)
근로시간	일 5시간, 주 5일 근무
지원절차	참여자 모집 → 선발 → 사업추진

문의  경제진흥과 일자리창출팀(033-640-5541)



## 2 장애인일자리-일반형(전일제·시간제)

경로장애인과

장애인복지 실현 및 자립생활 활성화를 위해 취업이 어려운 장애인에게 양질의 일자리를 제공합니다.

대 상	장애인복지법에 따라 등록된 18세 이상 미취업 장애인
사업기간	2026년 1월~12월
내 용	공공기관 및 장애인 복지시설 업무 행정업무 보조 및 복지서비스 지원
근무시간	- 전일제: 주 40시간 근무(주5일) - 시간제: 주 20시간 근무(주5일) ※12월 근무시간 축소조정 될 수 있음
지원절차	매년 4분기 내 강릉시청 홈페이지를 통해 참여자 모집 공고

문의  경로장애인과 장애인복지팀(033-640-5346)



### 3 장애인일자리-특화형(시각장애인안마사파견사업)

경로장애인과

장애인복지 실현 및 자립생활 활성화를 위해 취업이 어려운 시각장애인에게 시각장애인안마사 일자리를 제공합니다.

대 상	장애인복지법에 따라 등록된 18세 이상 미취업 시각장애인 중 「의료법」 제28조 및 「안마사에 관한 규칙」 제3조에 따라 안마사 자격인증을 받은 사람으로서 「의료법」 시행규칙 제20조에 따라 전년도 이후 보수교육을 이수한 사람
사업기간	2026년 1월~12월
내 용	노인복지시설을 이용하는 노인에게 전신 안마 및 신체부위 별 안마서비스를 제공
근무시간	주 25시간(주 5일/1일 5시간) ※12월 근무시간 축소조정 될 수 있음
지원절차	매년 4분기내 강릉시청 홈페이지 및 수행기관 홈페이지를 통해 참여자 모집 공고
문의	(사)강원특별자치도시각장애인 연합회강릉시지회(033-641-8288)



### 4 장애인일자리-참여형(복지일자리)

경로장애인과

취업이 어려운 장애인에게 장애유형별 다양한 일자리를 보급하여 직업생활 및 사회참여확대를 위해 직업 경험을 지원하는 사업입니다.

대 상	장애인복지법에 따라 등록된 18세 이상 미취업 장애인
사업기간	2026년 1월~12월
내 용	사무보조, 우편물 분류, 문서파기, 장애인주차구역 계도 및 홍보, 환경미화, 카페보조, 프로그램보조, 휠마스터, 병원 내 환자이송보조
근무시간	주 14시간 이내(월 56시간)/주5일
지원절차	매년 4분기내 강릉시청 홈페이지 및 수행기관 홈페이지를 통해 참여자 모집 공고
문의	강릉시장장애인종합복지관 직업능력개발팀(033-643-1801~3)



## 5 장애인일자리-특화형(발달장애인요양보호사 보조)

경로장애인과

발달장애인을 요양보호사 업무를 지원하는 일자리에 배치하여 직무능력습득 및 일자리 경험을 제공합니다.

대 상	장애인복지법에 따라 등록된 18세 이상 미취업 발달장애인(지적장애인, 자폐성장애인)
내 용	요양보호사 보조업무 (식사 도와드리기, 이동 도와드리기, 주변 정리하기, 주거 환경 청소하기, 심부름하기 등)
사업기간	2026년 1월~12월
근무시간	주25시간(주 5일/1일 5시간) ※12월 근무시간 축소조정 될 수 있음
지원절차	매년 4분기내 강릉시청 홈페이지 및 수행기관 홈페이지를 통해 참여자 모집 공고
문의	강릉시장장애인종합복지관 직업능력개발팀(033-643-1801~3)



## 6 장애인일자리-중증장애인 강원형일자리

경로장애인과

기존 추진중인 '장애인일자리 사업'조차 참여가 어려운 중증장애인을 위한 권리중심형 일자리를 제공합니다.

대 상	강릉시에 거주하는 18세이상 「장애인고용법상」 미취업 중증장애인
내 용	사회참여공익형, 장애인식개선활동, 자아실현 창작분야 창작활동, 관련 전시회 개최 등
사업기간	2026년 1월~12월
근무시간	주 15시간(1일 3시간)
지원절차	매년 4분기내 강릉시청 홈페이지 및 수행기관 홈페이지를 통해 참여자 모집 공고
문의	강릉시장장애인종합복지관 직업능력개발팀(033-643-1801~3)



## 7 장애인일자리-중증장애인 동료상담지원

경로장애인과

중증장애인을 대상으로 당사자 간 동료상담 및 정보공유, 자조모임 등 자립생활 역량강화에 도움을 주는 상담 일자리를 제공합니다.

대 상	장애인복지법에 따라 등록된 18세 이상 미취업 중증장애인(고용보험 미가입)으로 동료 상담사 자격을 갖춘 사람
내 용	중증장애인 대상의 개별 및 집단 동료상담, 자조모임 등
사업기간	2026년 1월~12월
근무시간	주15시간(1일 3시간)
보 수	월 815,280원(2026년 최저임금 적용)/4대보험 가입, 퇴직금 지급
지원절차	매년 4분기내 강릉시청 홈페이지 및 수행기관 홈페이지를 통해 참여자 모집 공고 참여자 모집 공고 → 면접 및 선정 → 사업추진

문의 

강릉시장애인종합복지관(033-643-1801~3)  
강릉장애인자립생활센터(033-655-0157)



## 8 허그일자리지원프로그램

한국법무보호복지공단  
강원동부지부

취업에 어려움을 겪는 법무보호대상자에게 상담 및 교육, 직업훈련, 취업알선 등 개인별 통합 취업지원 서비스를 제공합니다.

대 상	법적처분을 선고받은 법무보호대상자 중 무직 및 취업을 준비중인 분
	<ul style="list-style-type: none"> <li>- 연 령: 만 16세 이상</li> <li>- 대 상: 출소(예정)자, 보호관찰대상자(벌금형, 집행유예, 기소유예 등)</li> <li>- 유 형: 취업지원, 창업지원</li> </ul>

내 용	1단계 (취업설계)	<ul style="list-style-type: none"> <li>• 상담 및 취업 경로 설정</li> <li>- 취업상담사와 1:1 대면상담 3회 및 집단상담 교육 실시</li> <li>- 개인별 취업설계에 따른 취업활동계획 수립</li> </ul>	1개월 내외 (필수)
	2단계 (직업능력개발)	<ul style="list-style-type: none"> <li>• 직업훈련 등 직업능력 향상 지원</li> <li>- 개인별 취업 활동 계획에 따른 취·창업교육</li> <li>- 교육비 최대 300만원, 훈련수당 및 장려금(월 최대 40만원)</li> </ul>	6개월 내외 (선택)
	3단계 (취업성공)	<ul style="list-style-type: none"> <li>• 취·창업 성공을 위한 지원</li> <li>- 취업정보 제공, 이력서·면접클리닉, 동행면접</li> <li>- 면접참여수당(1회 20,000원~50,000원, 최대 6회)</li> </ul>	3~6개월
	4단계 (사후관리)	<ul style="list-style-type: none"> <li>• 취·창업후 적응 등 지원</li> <li>- 취·창업자 직장 적응 지원 및 미취업자 취업 지원</li> <li>- 취업성공수당(12개월 근속 시 150~200만원)</li> <li>※ 근속 1개월 20만원, 근속 3개월 30~50만원 근속 6개월 40~60만원, 근속 12개월 60~70만원</li> </ul>	3~12개월

지원절차    신청서 작성 → 선정 → 프로그램 참여

문의 

한국법무보호복지공단 강원동부지부(033-647-3185)



## 9 희망걸음

강릉시립복지원

자활교육 및 자립지원 대상자에게 자립훈련교육과 근로 고충 상담, 주거지 마련 협조, 자립 계획 수립 등의 자립준비교육 프로그램을 제공합니다.

대 상	취업 자립을 희망하는 복지원 생활자
내 용	- 대인관계훈련, 감정 표현하기 시청각 교육, 자격 취득 활동, 취업 활동 교육, 근로 고충 상담 등 - 운전면허, 제과제빵 기능사, 요양보호사, 간호조무사, 경비신임 교육 등 취업에 필요한 자격 취득에 대한 프로그램 교육비 지원
교육일정	4월 ~ 10월, 총 12회기
문의 ☎	강릉시립복지원(033-648-7824)



## 외국인

## 1 외국인근로자 고용허가제 운영

한국산업인력공단  
강원동부지사

국내 인력을 구하지 못한 중소기업에 외국인 고용허가제를 통해 구인난 해소, 외국인 근로자와 사업주의 상생을 위한 체류·통역 지원 서비스를 제공합니다.

## ○ 외국인근로자 고용허가제 운영

도입국가	인도네시아, 네팔, 캄보디아, 우즈베키스탄, 키르기스스탄, 스리랑카, 방글라데시, 필리핀, 파키스탄, 미얀마, 동티모르, 베트남, 태국, 몽골, 중국, 라오스, 타지키스탄 (17개국)
신청절차	① 내국인 구인노력 (사업주↔워크넷) ② 고용허가서 신청 (사업주↔고용센터) ③ 고용허가서 발급 (사업주↔고용센터) ④ 근로계약 체결 (사업주↔외국인 근로자) ⑤ 사증발급 인정서 발급신청 (사업주↔출입국관리사무소) ⑥ 외국인 근로자 입국 및 취업 교육 (한국산업인력공단 및 취업 교육기관)
허용업종	제조업, 건설업, 서비스업, 임업, 광업, 어업, 농축산업

내 용

## ○ 외국인근로자 고용 사업장 체류지원 서비스

입국초기 취업적응 지원	지원대상	입국 3개월 이내 외국인 근로자 및 고용 사용자
	지원내용	- 사업장의 근로조건, 사업장 적응력, 근무환경 등에 대한 확인 및 개선 지도 - 근로계약 준수 여부, 기숙사 등 근무 환경, 외국인 근로자 취업 적응 여부
	지원방법	사업장 방문 및 전화
소수업종 특화 종합체류지원 서비스	지원대상	농축산·어업 종사 외국인 근로자 및 사용자
	지원내용	고용센터, 출입국 외국인청, 안전보건공단 등 유관기관과 연계하여 종합 체류지원 서비스(통역 상담, 관련 전문 분야 지식 안내) 제공

문의 

한국산업인력공단 강원동부지사(033-650-5746)



## 2 외국인근로자 원스톱상담

강릉시 외국인근로자  
지원센터

문화차이와 언어적 소통한계로 인해 다양한 어려움을 겪고 있는 외국인 근로자의 권익향상과 사회통합을 지원하고자 고충상담, 의료·노무상담, 생활법률 상담을 수행합니다.

대 상	강릉시 거주 외국인 근로자
내 용	- 상시/심층 상담 및 관련 기관 연계 - 영어, 러시아어와 베트남어 등 외국어 상담 가능(홈페이지 상담가능 날짜 확인) - 상담 결과에 따라 출입국관리소, 고용노동부, 한국산업인력공단, 법률구조공단, 강릉의료원, 인권단체 등에 연계해 신속한 해결 지원 - 의료상담과 노무상담, 생활법률 분야 전문가의 상시 상담
지원기간	연중 상시
지원절차	방문·전화·SNS·사업자 상담 → 관련 기관 연계(또는 전문가 자문)
문의 ☎	강릉시 외국인근로자 지원센터(033-655-8956)

## 3 의료·노무·생활법률 전문상담

강릉시 외국인근로자  
지원센터

문화차이·언어소통의 한계·경제적 곤란 등으로 어려움을 겪고 있는 외국인 근로자의 의료·노무·생활법률 문제를 각 분야 전문가와 함께 해결하는 상담프로그램

대 상	강릉시 거주 외국인 근로자
내 용	- 의료상담(일반진료 상담, 치과 진료 등) - 노무상담(근로계약, 임금 체불, 직장생활 고충 건 상담) - 생활법률 상담(행정처리, 비자 관련 상담) 실시
참여일정	연중 상시상담
문의 ☎	강릉시 외국인근로자 지원센터(033-655-8956)

## 4 이로운 한국어교실

강릉시 외국인근로자  
지원센터

한국어교육을 통해 외국인근로자의 국내 정착생활에 도움, 내·외국인간 언어소통 어려움 해소, 외국인근로자의 안전한 직장생활과 갈등 예방 등을 위해 매주 입문반 1개반, 초급반 2개반, 중급반 1개반을 운영합니다.

<b>대 상</b>	강릉시 거주 외국인 근로자				
<b>내 용</b>	<ul style="list-style-type: none"> <li>- 입문반: 사회통합프로그램 기초단계 교재 사용</li> <li>- 초급/중급반: 외국인 근로자가 현장에서 활용할 수 있도록 EPS-TOPIK 교재 사용</li> </ul>				
	과정명	수준	시간	횟수	비고
	일요일 회화반	중급	매주 일요일 10:00~12:00	20	무료
	일요일 기초반	초급	매주 일요일 10:00~12:00	20	무료
	화요일 회화반	초급	매주 화요일 19:00~21:00	20	무료
	화요일 입문반	입문	매주 화요일 19:00~21:00	20	무료
<b>교육일정</b>	2026년 상반기 각 20회차 (1월 2주~6월 2주) 2026년 하반기 각 20회차 (7월 2주~12월 2주)				
<b>문의</b>	강릉시 외국인근로자 지원센터(033-655-8956)				

## 5 무료 치과진료 및 치료지원

강릉시 외국인근로자  
지원센터

건강보험이 없는 외국인근로자에게 무료 치과진료 및 필요에 따라 치료를 지원합니다.

<b>대 상</b>	건강보험이 없는 외국인근로자
<b>내 용</b>	(사)한국구라회의 지원으로 무료 치과진료 및 치료 지원, 구강검진, 구강교육부터 임플란트까지 폭넓은 지원
<b>참여일정</b>	2026년 5월부터 접수순 또는 치료우선 순위에 따라 긴급치료 지원
<b>문의</b>	강릉시 외국인근로자 지원센터(033-655-8956)

## 6 통·번역지원사업

강릉시 가족센터

결혼이민자, 외국인, 중도입국자녀 등 초기정착 단계에서 경험하는 의사소통 문제해결을 위한 통·번역서비스를 제공합니다.

대상	다문화가족, 외국인·난민 가족 및 그들의 가족을 직·간접적으로 지원하는 개인 또는 기관
내용	가족관계 및 사회생활, 공공시설 이용 등 의사소통을 원활하게 하기 위한 통·번역 서비스 제공
지원기간	연중
지원절차	방문, 전화, 이메일, 팩스(033-651-3147), 출장(외부) 등
지원언어	베트남어, 중국어, 영어, 타갈로그어, 러시아어 (몽골어, 태국어, 캄보디아어, 일본어, 네팔어, 등 미지원 언어는 타시도 및 지역 통·번역 가능자, 다누리 콜센터로 연계지원) ※ 통·번역서비스 확인서 요청 시, 단순 정보의 경우 통·번역 확인서 제공 가능
사업문의 연락처	영어·타갈로그어☎ 070-4196-7483) 러시아어☎ 070-4193-4881) 중국어☎ 070-4174-7735) 베트남어☎ 070-4214-3007)

문의 

강릉시 가족센터(033-648-3098)



## 7

## 2026년 강릉시 가족센터 결혼이민자 역량강화지원사업

(사회통합프로그램 및 한국어 교육)

결혼이민자와 중도입국자녀 및 외국인의 다양한 학습 욕구를 반영하여 사회통합프로그램과 차별화된 실용 한국어교육을 지원합니다.

**대 상** 결혼이민자, 중도입국자녀, 외국인 등

**지원기간** 2026년 3월~12월

결혼이민자, 중도입국자녀, 외국인을 대상으로 다양한 수준의 한국어교육 과정 진행

영역	과정	교육기간	요일
주간반	한국어교육 초급 (2단계)	2026.03.03.~05.27. (36회기)	매주 월,화,수 (13:30~15:30)
	한국어교육 중급 (1단계)	2026.03.05.~05.28. (24회기)	매주 목,금 (09:30~12:30)
	토픽2 (듣기, 쓰기, 읽기)	2026.03.09.~04.29. (24회기)	매주 월,화,수 (09:30~12:30)
	토픽1 (듣기, 읽기)	2026.03.05.~05.28. (24회기)	매주 목,금 (13:30~15:30)
주말반	한국어교육 중급 (2단계)	2026.03.07.~05.23. (12회기)	매주 토 (13:00~15:00)
야간반	취업과정 한국어	2026.03.17.~04.23. (12회기)	매주 화,목 (19:00~21:00)
	북부지역_한국어 중급 (1단계)	2026.03.17.~06.09. (12회기)	매주 월 (19:00~21:00)

※ 하반기 개설 일정은 센터 홈페이지 참조

**지원절차** 연중 강릉시 가족센터 홈페이지를 통해 원하는 과정 신청

**문의**  강릉시 가족센터(033-648-3098)



8

## 강릉시 가족센터 사회통합프로그램

(한국어, 한국문화, 한국사회 이해)

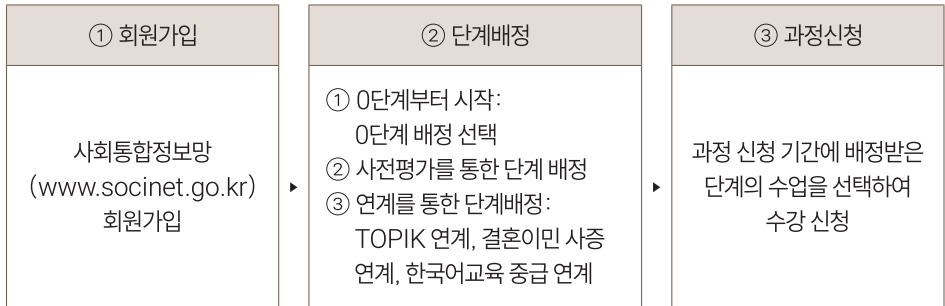
이민자가 우리사회 구성원으로 적응·자립하는데 필수적인 기본소양(한국어와 한국문화, 한국사회 이해 등)을 체계적으로 함양할 수 있도록 마련한 사회통합 교육을 지원합니다.

대 상	외국인등록증 또는 거소신고증을 소지한 합법 체류외국인 및 귀화자와 국적 판정, 국적회복에 의한 국적취득일로부터 3년이 경과하지 않은 자
지원기간	(1학기) 1. 2.~5. 7./ (2학기) 5. 8.~8. 13./ (3학기) 8. 14.~12. 10.
교육장소	강릉시 가족센터

구분	한국어와 한국문화					한국사회이해	
	0단계	1단계	2단계	3단계	4단계	5단계	
과정	기초	초급1	초급2	중급1	중급2	기본	심화
총 교육시간	15시간	100시간	100시간	100시간	100시간	70시간	30시간
평가	없음	1단계 평가	2단계 평가	3단계 평가	중간 평가	영주용 종합평가	귀화용 종합평가
TOPIK연계	-	-	1급	2급	3급	4~6급	-

내 용

신청절차 :



이수혜택: 귀화 면접심사 면제, 귀화신청자의 종합평가 합격 인정, 영주 기본소양요건 충족 인정, 일반체류자격 변경 시 혜택, 사증발급 시 혜택

문의

강릉시 가족센터(033-648-3098)



## 9 직업훈련 시활용교육

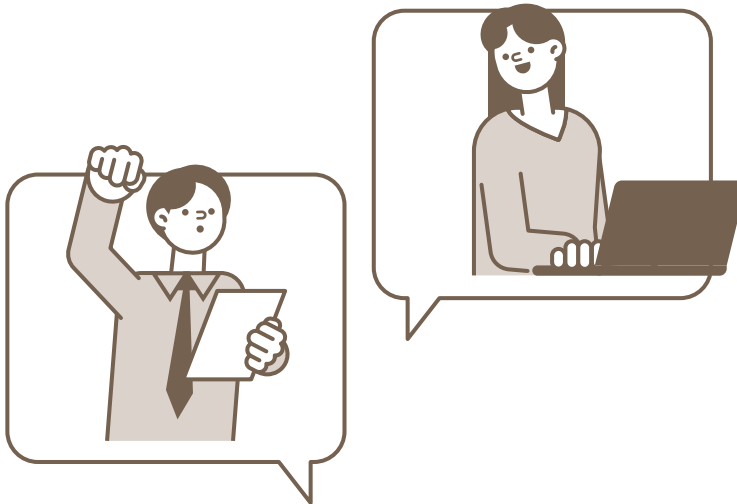
강릉시 가족센터

AI 활용 능력은 필수 역량으로 부상하고 있으며, 결혼이민자에게도 직업훈련 전 단계에서 디지털 이해와 AI활용 교육을 제공합니다.

대 상	취업(이직 포함) 및 창업을 희망하는 결혼이민자, 한국어 의사소통이 가능한 결혼이민자
지원기간	2026년 4월~5월 예정
내 용	스마트폰의 다양한 기능과 인공지능 기반 서비스를 활용할 수 있도록 지원 (사전교육 80% 이수자에 한하여 직업훈련 과정 가능) - 온라인 정보 검색·소통 역량 및 디지털 문해력 강화 교육 - 스마트폰 및 시기반 디지털 도구(번역기, 음성 인식기) 등 활용교육 - 이력서 및 자기소개서 스마트폰으로 작성 교육
지원절차	강릉시 가족센터 홈페이지를 통한 신청

문의 

강릉시 가족센터(033-648-3098)



## 10 직업훈련 사법 통역사과정 참여자 모집

강릉시 가족센터

결혼이민자의 언어·문화적 강점을 살려 통역 역량을 기를 수 있는 과정을 지원합니다.

<b>대 상</b>	취업(이직 포함) 및 창업을 희망하는 결혼이민자 한국어 의사소통이 가능한 결혼이민자
<b>지원기간</b>	2026년 4월~5월 예정(사전 교육 후 직업훈련 교육)
<b>내 용</b>	언어능력을 활용하여 사법 및 공공기관에서 필요한 통역 역량을 기를 수 있도록 지원 (사전교육 80% 이수자에 한하여 직업훈련 과정 가능) - 법의 효력, 법의 해석과 작용, 법률·행정 용어 이해 등 - 직업윤리의 본질과 필요성 등 - 민법, 상법, 소송법, 국제법 교육 * 최소 15명 이상의 교육생이 모집되어야 개설 가능 신청 인원 15명 미만 과정, 익년도 연기 또는 취소
<b>지원절차</b>	강릉시 가족센터 홈페이지를 통한 신청

문의 ☎

강릉시 가족센터(033-648-3098)



## 11 직업훈련 파티쉐 과정 참여자 모집

강릉시 가족센터

결혼이민자의 언어·문화적 강점을 살려 전문 직업으로 역량을 갖추어 경제적 안정을 이룰 수 있도록 지원, 또한 제과·제빵 기술을 통해 취·창업으로 연계될 수 있도록 지원합니다.

대 상	취업(이직 포함) 및 창업을 희망하는 결혼이민자 한국어 의사소통이 가능한 결혼이민자
지원기간	2026년 4월~5월 예정(사전 교육 후 직업훈련 교육)
내	<p>제과·제빵의 기초 이론과 실습을 통해 케이크, 쿠키 등 다양한 디저트 제작 기술을 습득하고 제과 분야의 기초 직무 역량을 기르기 위한 교육(사전교육 80% 이수자에 한하여 직업훈련 과정 가능)</p> <ul style="list-style-type: none"> <li>- 위생 및 안전, 재료의 이해 등</li> <li>- 식빵, 단팥빵, 머핀, 쿠키 등 제과 기술 및 교육 지도 능력 향상 교육</li> <li>- 간단한 데코레이션, 포장방법 등 상품성을 높이는 기술 교육 및 실습</li> </ul> <p>* 최소 15명 이상의 교육생이 모집되어야 개설 가능 신청 인원 15명 미만 과정, 익년도 연기 또는 취소</p>
지원절차	강릉시 가족센터 홈페이지를 통한 신청
문의	강릉시 가족센터(033-648-3098)



## 12 다문화가족 운전면허취득지원

강릉시 가족센터

다문화가족이 지역사회에 기본이 되는 운전면허증 취득을 지원하고, 면허증 취득을 통해 취업 및 구직활동과 사회활동에 참여할 수 있도록 지원합니다.

대 상	강릉시 거주 만 18세 이상 다문화가족
지원기간	2026년 3월~4월
내 용	운전면허 취득에 필요한 이론 교육, 기능, 도로 주행 교육 학과 시험 고득점순으로 8명 학원 연계 및 학원비 일부 지원(자부담 발생)
지원절차	강릉시 가족센터 홈페이지를 통한 신청
문의 ☎	강릉시 가족센터(033-648-3098)



## 13 다문화강사 역량강화지원

강릉시 가족센터

지역사회 내 다문화 전문인력 양성을 위해 결혼이민자의 자격취득 및 실무역량 강화를 지원 경제적 자립 및 실질적인 직무관련 교육을 지원합니다.

대 상	다문화 강사 양성과정 수료자 또는 다문화 이해교육 강사로 활동을 원하는 결혼이민자
지원기간	2026년 2월~3월, 7월~8월
내 용	결혼이민자의 실무역량 강화를 위해 강의 교안 개발, 기획력·교안 설계력·현장 대응력 등 신규 콘텐츠 및 강의 교안 개발역량강화 과정 - 상반기 페널시어터 동화구연 활동 - 하반기 전통놀이 지도 과정
문의 ☎	강릉시 가족센터(033-648-3098)

## 14 외국인주민자녀 한국어교육지원

강릉시 가족센터

한국어 능력 향상과 학교생활 적응을 돕고 지역사회 구성원으로 안정적인 정착 도모하고자 중도입국자녀를 대상으로 한국어 교육을 제공합니다.

대 상	중도입국자녀 (초·중·고)
지원기간	2026년 4월~11월
내 용	중도입국자녀의 원활한 의사소통과 학교 적응을 돕기 위해 한국어 교육 및 문화체험 활동 지원 - 주 2회 수준별 한국어 수업 진행 - 연 3회 한국문화(체험) 프로그램 운영
문의	강릉시 가족센터(033-648-3098)



# 군인

## 1 전직지원금 지급

강원제대군인지원센터  
취업교육팀

중·장기복무 제대군인이 구직활동에 전념하고 각종 지원을 통해 취·창업을 촉진할 수 있도록 지원금을 지급합니다.

대 상	5년 이상~19년 6개월 미만 복무한 실업 상태의 군인연금 비대상 중·장기 복무 제대군인 ※ 전역 후 6개월 이내에 지급신청을 하고 적극적 구직활동을 하는 사람
내 용	중기복무 제대군인 월 58만원(최대 6개월), 장기복무 제대군인 월 81만원 ※ 수급기간 중 취·창업을 한 경우 남은 달까지 받을 총지급액의 1/2을 일시금으로 지급
접수 및 지급기관	관할 보훈(지)청 또는 제대군인지원센터
문의 ☎	강원제대군인지원센터 취업교육팀(033-251-5009)



## 2 직업능력개발 교육비 지원

강원제대군인지원센터  
취업교육팀

중·장기복무 제대군인의 취·창업 역량 강화하고자 취업전문교육훈련 과정 교육비를 지원합니다.

대 상	전역자 및 전역예정자
내 용	국가기술·기능 자격증 취득 과정 등 1인당 교육비 150만원 한도 지원(자부담 20%)
문의 ☎	강원제대군인지원센터 취업교육팀(033-251-5009)




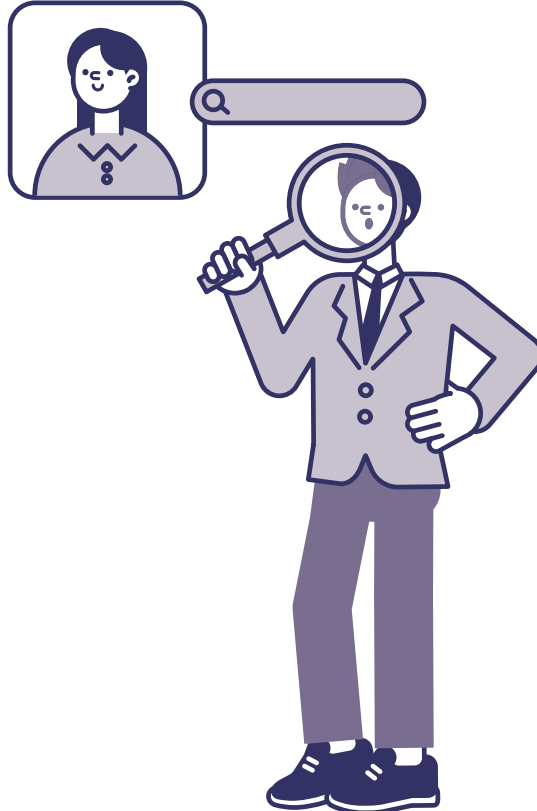
### 3 전문교육기관 위탁교육비 지원

강원제대군인지원센터  
취업교육팀

중·장기복무 제대군인의 취·창업 역량 강화하고자 취업전문교육훈련 과정 교육비를 지원합니다.

대 상	제대군인 중 미 취·창업자(비정규직 포함)·전역예정자
내 용	취·창업 관련 기술·기능 자격증, 공무원, 전문지식·실무 교육 과정 등 일반과정은 120만원 한도 내·4차산업혁명 과정은 180만원 한도내 교육기관 승인금액의 90%환급, 10%는 본인부담

문의  강원제대군인지원센터 취업교육팀(033-251-5009)



# 기업지원

## 1 생계형 1인 자영업자 사회보험료 지원

경제진흥과

안정적 경영활동과 폐업 후 재취업 활동 보장을 위해 강릉시 소재 1인 자영업자의 국민연금 및 고용·산재보험을 지원합니다.

대상	강릉시 내 소재하며 본인 명의의 사업자등록증을 보유하고 사업을 운영 중인 1인 자영업자
내용	지원 기간 내 실제 납부한 국민연금보험료, 고용보험료, 산재보험료의 20~50%
지원조건	국민연금 지역가입자이면서 기준소득월액 270만 원 미만, 재산세 과세표준액 4억 원 미만, 연 사업소득금액 1,000만 원 미만
신청 및 지급시기	신청: 연중 1회 수시 신청 지급시기: 분기별 마감 후 다음 분기 지급
문의	경제진흥과(033-640-4952)

## 2 강원특별자치도 사회보험료 지원

경제진흥과

경영부담 완화, 노동자의 고용불안 해소를 위해 규모가 작은 사업주에게 사회보험료를 지원합니다.

대상	정부지원금(두루누리 사회보험료 지원사업)을 받고 있는 관내 소재 근로자 수 10인 미만 사업장
내용	정부지원금 제외한 4대 보험료 사업주 부담금
지원조건	근로자 월평균 보수 270만 원 미만, 1개월 이상 고용유지, 최저임금 준수, 두루누리 사회보험료 지원을 받고 있는 근로자
신청 및 지급시기	신청: 연중 1회 수시 신청(근로자 변경 시 변경신청 필요) 지급시기: 분기별 마감 후 다음 분기 지급 (당해연도 내 두루누리 사회보험 지원을 받은 월에 한하여 지급)
문의	경제진흥과(033-640-4952)

### 3 강원특별자치도 어르신 인턴 고용기업 지원

(사)대한노인회  
강릉시지회

노인취업지원센터를 통해 강원특별자치도 인턴형으로 취업한 경우 어르신의 급여를 기업에 지원하는 사업입니다.

대 상	60세 이상 어르신 고용기업
사업기간	2026년 1월~12월(예산 소진 시까지)
내 용	최대 6개월간 급여의 50%(최대 45만원) 인건비 지원
참여기업 자격요건	60세 이상 어르신을 1년 이상 고용할 의사가 있으며 도내에 소재한 4대 보험 가입 사업장 중 근로자 보호 규정을 준수하는 기업 및 비영리민간단체 등
신청방법	강원특별자치도 인턴형 서류를 사업 수행기관으로 신청
문의 ☎	대한노인회 강릉시지회(033-642-6085)

### 4 중소기업진흥공단 강원연수원 운영

태백시에 위치한 강원연수원에서 중소기업 임직원 역량강화를 위해 직무·기술·기업맞춤연수 참여를 진행합니다.

대 상	중소기업 근로자
장 소	중소벤처기업진흥공단 강원연수원(태백)
교육일정	연중상시, 교육과정별 상이, 개별기업 맞춤연수 진행
문의 ☎	중소벤처기업진흥공단 강원연수원(033-550-5005)



## 5 기업인력애로센터-일자리매칭 플랫폼 운영

중소벤처기업진흥공단

일자리매칭 플랫폼을 활용하여 중소기업과 구직자간 맞춤형 인력 매칭 One-Stop 지원 서비스를 제공합니다.

대 상	구직자, 구인 중소기업
내 용	취업 컨설팅, 취업 매칭 서비스 등 제공
지원기간	연중 상시

문의 ☎

중소벤처기업진흥공단 기업인력애로센터(1899-3001, 033-649-9374)



## 6 능력개발전담주치의 - 기업능력개발원스톱서비스 제공

한국산업인력공단  
강원동부지사

직업능력개발에 어려움이 있는 중소기업을 대상으로 기업에 필요한 훈련 상담부터 기업진단, 훈련과정개발, 기업의 훈련 역량을 고도화하는 능력개발클리닉까지 능력개발 원스톱 서비스 제공합니다.

대 상	사내교육훈련을 원하는 기업(고용보험법 시행령 제12조에서 정한 우선지원대상기업)		
내 용	직업능력개발훈련 안내및상담	기업 HRD이음 컨설팅	훈련과정개발 컨설팅
	· 기업 맞춤형 직업능력개발훈련 상담 · 기업의 직업능력개발훈련 참여 이력에 따라 맞춤 자료 제공	· 기업 현황 및 훈련수요를 수집·분석(진단)하여 적합한 훈련 사업을 매칭하고 현업 적용도 등 성과분석 및 피드백 제공	· 기업 훈련수요를 파악하여 훈련추천시스템을 통한 맞춤형 과정개발 지원 (사업주 자체훈련, S-OJT 등)
	능력개발클리닉	심층진단컨설팅	훈련체계컨설팅
	· 기업 내 직업능력개발훈련 체계 가 구축할 수 있도록 전담주치의를 지정하여 기업 HRD역량개발 지원 등 밀착 관리 (최대 3년)	· HR현장이슈를 진단하여 기업 현 장 문제별 개선과제 도출	· 기업 경영전략과 연계하여 직무분석, 역량모델링 등을 통한 훈련체계도 수립 지원

문의 ☎

한국산업인력공단 강원동부지사 직업능력개발부(033-650-5744)



## 7 사업주 직업능력개발훈련 지원

한국산업인력공단  
강원동부지사

사업주가 소속근로자 등의 직무 수행능력을 향상시키기 위하여 훈련을 실시할 때, 이에 소요되는 비용의 일부를 지원합니다.

- 훈련실시주체: 사업주(고용보험법상 직업능력개발사업의 적용을 받는 사업주)
- 훈련실시대상: 15세 이상의 근로자(재직자, 채용예정자, 구직자)
- 지원유형

훈련주체	자체훈련	사업주가 자체적으로 훈련 계획을 수립하여 진행하는 훈련
	위탁훈련	사업주가 훈련을 직접 실시하지 않고 외부 훈련기관에 위탁하는 훈련
훈련대상	양성훈련	채용예정자, 구직자 등을 대상으로 기초 직무수행능력을 습득하기 위하여 실시하는 훈련
	향상훈련	재직근로자에게 더 높은 수준의 직무수행능력을 습득시키기 위하여 실시하는 훈련
	전직훈련	중전의 직업과 유사하거나 새로운 직업에 필요한 직무수행능력을 습득시키기 위하여 실시하는 훈련

### 내 용

- 지원비용

훈련비	직종별 지원단가 × 훈련시간 × 수료인원 × 사업장 규모별 지원율 ※ 예시(집체): 8,510(인사) × 6 × 20 × 100%(우선지원대상기업) = 1,021,200원
숙식비	식비는 1일 3,300원, 숙박비는 1일 14,000원(월 33만 원 한도) ※ 지원요건: 1일 평균 5시간 이상 훈련 실시
훈련수당	사업주가 훈련생에게 훈련수당을 지급하는 경우, 한도 내에서 비용을 지원 (월 20만 원 한도) ※ 지원요건: 1개월 이상(월평균 120시간 이상) 양성훈련 실시
임금의 일부	최저임금(시급) × 훈련시간 × 100%(우선지원대상기업은 150%) ※ 지원요건: 유급휴가 훈련(단, 사업주가 지급한 임금을 한도로 지급)

- 지원한도: 사업주가 납부한 해당연도 고용보험료 중 고용안정·직업 능력개발사업 보험료의 100

※ 지원 한도금액이 최소금액(500만 원)에 미달하는 경우에는 500만 원까지 지원

문의 

강원동부지사 직업능력개발부(033-650-5725)



## 8 체계적 현장훈련(S-OJT) 참여기업 모집

한국산업인력공단  
강원동부지사

기업이 희망하는 훈련과정 개발부터 사업장(현장)에서 실시하는 실무훈련까지 전 과정을 지원하는 사업으로 체계적인 현장훈련 참여기업을 모집합니다.

<b>대 상</b>	우선지원대상기업(단, 휴폐업 사업장, 임금체불명단 공개사업장, 산재다발 사업장, 지원제외업종 사업장 제외)
<b>훈련유형</b>	현장개선OJT- 기업 내 문제해결 또는 미션(과제) 달성을 목표로 훈련교사의 지도하에 훈련근로자가 산출한 결과물로 평가받는 PBL 방식 기반 현장 훈련(OJT)

	구분	내용
<b>지원내용</b>	훈련과정 개발비	- 표준개발: 최대 50만원(내부전문가) - 맞춤개발: 최대 210만원 · 외부전문가(PM): 100만원(필수) / 외부전문가(직무,HRD): 60만원(선택) / 내부전문가: 50만원(필수)
	훈련비	NCS단가 × 훈련시간 × 인원 × 300%
	내부강사	시간당 5만원 (과정당 100만 원 한도)
	외부강사	시간당 10만원 (회차당 300만 원 한도)
	지원한도	과정 수 제한없이 과정개발비 500만원 한도 내
	훈련시간	4시간 이상

<b>참여절차</b>	기업직업훈련 지원시스템( <a href="http://www.hrd4u.or.kr/hrddoctor/web">www.hrd4u.or.kr/hrddoctor/web</a> )가입 ▶ 기업HRD이음컨설팅 신청 ▶ 체계적 현장훈련(S-OJT) 참여 신청
-------------	--

<b>문의</b>	한국산업인력공단 강원동부지사 직업능력개발부(033-650-5744)
-----------	---------------------------------------



## 9

## 일학습병행제-산업현장 실무형 인재양성 지원

한국산업인력공단  
강원동부지사

산업현장에서 요구하는 실무형 인재를 기르기 위해 기업이 청년 등을 ‘학습근로자’로 채용하여, 일터에서 장기간(6개월~2년) 체계적인 교육훈련을 제공하고훈련을 마친 자의 역량을 국가가 평가 후 자격 부여하는 사업입니다.

## 참여유형 재직자, 재학생, 구직자 취업연계 유형으로 구분

구분	주요 특징	관리주체	사업장외 교육훈련	현장훈련
재직자 유형	훈련시작일 기준으로 3년 이내 입직자 대상으로 훈련 실시 * 단 P-tech 유형은 별도 기준에 따름		기업 또는 외부 교육훈련기관	
재학생 유형	일학습병행에 참여하고 있는 특성화고 재학생(산학일체형 도제학교) 또는 전문대 재학생(전문대 재학생 단계), 4년제 대학 졸업반 학생(IPP형) 대상으로 실시	기업, 공동훈련센터	공동훈련센터	기업
구직자 취업연계 유형	취업을 희망하는 청년, 구직자를 대상으로 운영기관이 중심이 되어 구인수요가 있는 협약기업과 연계하여 취업을 지원하는 훈련 모델		공동훈련센터	

## 내 용

구분	지원금액
훈련과정개발비	150만 원(최대 4개 과정 지원)
학습도구 지원 및 컨설팅	60만 원(최대 4개 과정 지원)
OJT 및 Off-JT 훈련비	훈련단가*시간*인원*지원율
일학습병행 훈련장려금	1인당 월 20만 원(도제학교는 30만 원)
기업 전담 인력 수당	기업현장교사 수당: 최대 월 133.3만 원 * 학습근로자 수에 따라 차등 지급
	HRD담당자 수당: 월 25만 원
외부평가 합격 연계 인센티브	학습근로자가 외부평가에 합격한 후 지원금 신청일 기준 학습기업에 재직 중인 경우 훈련기간(월)*20만 원 일시금을 학습기업에 지급(총 360만 원 한도, 도제학교 제외)

문의

한국산업인력공단 강원동부지사 직업능력개발부(033-650-5721)



## 10 기업에 대한 고용촉진장려금 지원

강릉고용복지플러스센터

노동시장의 통상적인 조건 하에서 취업이 특히 어려운 실업자(여성가장·장애인 등 취업취약계층)의 고용촉진을 도모하기 위하여 이들을 채용한 사업주를 지원합니다.

(일반) \*취업에 어려움을 겪는 실업자를 정규직으로 신규채용한 사업주

※ 소비향락업종 등 일부 업종 제외

\* 구직등록 후 고용노동부장관이 지정하는 취업지원 프로그램을 이수한 실업자, 구직등록 후 1개월 이상 실업상태에 있는 중증장애인, 가족 부양의 책임이 있는 여성

대 상

(지역맞춤형) 지역별 특수한 고용환경을 고려하여 선정한 유형\*에 해당하는 대상을 정규직으로 신규채용한 사업주

\* 1유형: 3개월 이상 실업(고령자, 훈련수료 후 미취업자), 구도패 3회 이상 참여  
2유형: 관광숙박업, 보건복지업, 제조업

내 용

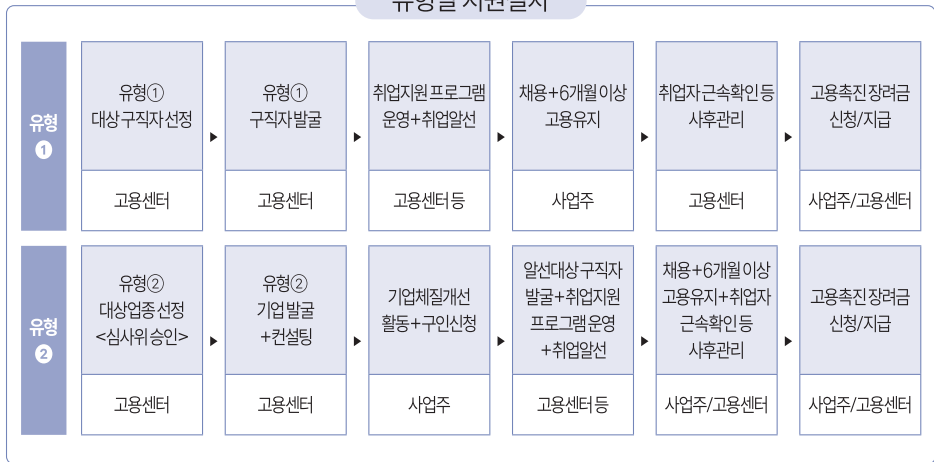
(공통) 1년 범위 내 6개월 단위로 반기 360만원씩 총 720만원 지원

(일반) 구직자 신규채용 → 6개월 이상 고용유지 → 장려금 신청 및 지원

(지역맞춤형) 고용24에 구직등록 및 구인등록 필수 + 고용센터 및 고용유관기관 알선 필수

### 유형별 지원절차

지원절차



문의

강릉고용복지플러스센터 기업지원팀(033-610-1991, 1994)



## 11 기업에 대한 고용촉진장려금 지원

강원제대군인지원센터  
기업협력팀

취업에 어려움을 겪고 있는 제대군인을 고용한 사업주에게 고용보험법 제23조에 의거 장려금을 지급하여 고용촉진을 도모

### ·5년 이상 복무 제대군인\*을 고용한 사업주

#### 지원대상

\*국방전직교육원이 운영하는 전직기본교육을 마치고 이수한 날부터 2년 이내에 제대군인지원센터에서 운영하는 '취업워크숍'을 마친 사람이거나, 센터 지원 직업교육훈련을 2개월 이상 참여하고 있는 사람 또는 마친 사람으로서 구직 등록 기간이 3개월 이상 또는 실업 기간이 3개월 이상인 사람

#### 지원수준(신규 고용 1인당)

#### 지원내용

유형	6개월 단위	연간 총액
우선지원대상 기업	360만원	720만원
대규모기업	180만원	360만원

※ 6개월 이상 고용 유지, 6개월 단위 지급

#### 문의

강원제대군인지원센터 교육행정팀(033-252-9211)



## 12 기업에 대한 고령자계속고용장려금 지원

강릉고용복지플러스센터

중소·중견기업의 근로자가 정년 이후에도 주된 일자리에서 계속 일할 수 있도록 정년 도달 근로자 대상 고용연장제도 도입 기업을 지원합니다.

대상	정년제도를 1년 이상 운영한 우선지원대상기업 및 중견기업 또는 사회적 기업이 정년 연장 (1년 이상), 정년 폐지, 정년퇴직자를 6개월 이내 재고용한 경우 ※ 대기업, 국가, 지방자치단체, 공공기관, 지방공기업 등은 제외 ※ 지방고용노동관서에 신고한 취업규칙 등 객관적 자료 필수
내용	정년 이후 계속 고용된 근로자 1인당 분기 90만원씩 최대 3년간 지원 ※ 비수도권(서울, 인천, 경기 제외) 소재 사업주에게는 분기 120만원
지원절차	정년제도 1년 이상 운영→취업규칙, 단체협약 등에 계속 고용제도 명시→ 변경된 취업규칙 신고→정년 이후 계속 고용 근로자 발생→장려금 신청 및 지원
문의	강릉고용복지플러스센터 기업지원팀(033-610-1991, 1994)



## 13 기업지원종합서비스 지원

강릉고용복지플러스센터

기업경영에 필요한 서비스(채용지원, 근무환경 개선 등)를 맞춤형으로 지원합니다.

대상	청년 등 취업이 어려운 사람들의 취업 기회 확대를 위해 지속적인 관리가 필요하거나, 신속한 채용지원이 필요한 기업, 근로조건 등 근무환경이 열악하여 지원이 필요하다고 판단되는 기업
사업기간	기업 신청(유선 또는 방문) 접수 후 적합 기업 선정(6월 말까지)
내용	- 기업별 전담자 지정 및 지자체 등 유관기관 협업을 통한 상담을 통해 기업의 성장 지원 - 채용지원, 인지도 제고, 맞춤형 인재 양성, 인사노무관리 등 경영지원, 인프라·환경 개선, 조직문화 개선 등
문의	강릉고용복지플러스센터 기업지원팀(033-610-1990, 1992, 1993)

## 소상공인

## 1 강릉시 기업경영정책자금 융자추천 및 이차보전

강릉여성  
새로일하기센터

안정적인 경영활동 지원을 위해 소상공인 대출금리 이자를 지원합니다.

대 상	강릉시 소재 소상공인·중소기업 - 제외업종: 소상공인 정책자금 제외업종 (사치, 향락, 도박 등)
내 용	대출일로부터 대출금리의 2.5~3% 이차 지원(3년간)
접수기간	상반기 1. 13.~1. 15. / 하반기 7. 13.~7. 15.
신청방법	금융기관 사전 상담 후 방문 신청

문의 ☎ 소상공인과 소상공인지원팀(033-640-5542)



## 2 소상공인 경영환경 개선 지원사업

소상공인과

소상공인의 경쟁력 강화를 위해 환경개선 비용을 지원합니다.

대 상	25년 기준 연 매출 3억 원 이하, 업력 5년 이상 소상공인
내 용	노후 점포 환경개선 비용 지원(최대 500만 원, 자부담 30% 이상) - 지원제외: 3년 이내 동종 및 유사 사업 지원이 없는 업체
접수기간	2026. 2. 11.~2. 13.(3일간)
신청방법	방문 신청

문의 ☎ 소상공인과 소상공인지원팀(033-640-5542)



### 3 노란우산공제 신규가입 기업에 대한 장려금 지원

소상공인과

폐업, 퇴업, 노령화, 사망 발생 시 사업 재기 및 목돈 마련 등 생활안정 도모를 위해 노란우산공제 신규가입 기업에 장려금을 지원합니다.

대 상	노란우산공제에 신규가입한 연 매출 3억 이하 소상공인·소기업
내 용	노란우산공제 개인 납입금에 추가로 월 1만 원 적립(최대 12개월)
접수기간	2026. 1.~12.
신청방법	노란우산공제 홈페이지 또는 금융기관 방문신청 - 방문신청: 국민, 기업, 농협, 신한, 우리 하나, 우체국, 새마을금고, 수협
문의	중소기업중앙회 노란우산 콜센터(1666-9988) 소상공인과 소상공인지원팀(033-640-5542)



### 4 소상공인 세무 서비스 수수료 지원

소상공인과

소상공인의 고정비용인 세무사 이용 수수료를 지원합니다.

대 상	'25년 기준 연 매출 3억 원 이하 소상공인(1,500여 개소) - 제외업종: 소상공인 정책자금 제외업종(사치, 향락, 도박 등)
접수기간	2026. 5.~11.
내 용	최대 10만 원(대표자 1인, 연 1회) - 세무신고·세무기장 대행수수료, 세무조정료 등에 소요된 비용
신청방법	강릉시 통합예약시스템
문의	소상공인과 소상공인지원팀(033-640-5540 / 5028)



## 5 전통시장 지킴이 지원사업

소상공인과

전통 시장 자생력 강화 및 안전한 시장 환경 조성하기 위해 전통시장 경영·안전 관리에 필요한 인력(지킴이)을 지원합니다.

대 상	관내 전통시장 상인회·번영회
내 용	관내 전통시장 지킴이 인건비 지원(1인당 월 2,815천 원)
지원기간	2026년 1월~12월
지원절차	참여자 모집(상인회 자체) → 선정 → 사업 추진
문의 ☎	소상공인과 시장육성팀(033-640-5020)

## 6 소상공인 카드수수료 지원

소상공인과

강릉시 소재 소상공인들의 경영 부담 완화를 위해 소상공인 카드수수료를 지원합니다.

대 상	‘25년 기준 연 매출 3억 원 이하 소상공인(1,000여 개소) - 제외업종: 소상공인 정책자금 제외업종(사치, 향락, 도박 등)
접수기간	2026. 3. 9.~ 예산 소진 시까지
내 용	전년도(2025년) 카드 매출액의 0.5% 지급(최대 20만 원)
신청방법	강릉시 통합예약시스템
문의 ☎	소상공인과 소상공인지원팀(033-640-5540 / 5028)



## 7 로컬크리에이터 육성 - 지역가치 사업가

중소벤처기업부  
강원영동사무소

지역의 자원과 문화 특성을 소재로 혁신적인 아이디어를 결합해 사업적 가치를 창출하는 로컬크리에이터(지역가치 창업가)를 발굴·육성하는 사업입니다.

대 상	소상공인(로컬크리에이터 정의 및 요건 충족)
내 용	① 사업화 자금: BM 구체화, 멘토링, 브랜딩, 마케팅 등 사업화에 소요되는 자금
사업기간	공고문 참고
신청방법	소상공인 24 - 지원사업신청 - 소진공 공고 조회

문의 

소상공인시장진흥공단 창업지원실(042-363-7735, 7736)



## 8 소상공인 정책자금[대리대출]

소상공인시장  
진흥공단

소상공인들에 대한 정책자금 용자로 안정적 경영환경을 조성하여 소상공인의 자생력을 제고하고  
생업안전망을 구축하는 사업입니다.

<b>대 상</b>	<b>『소상공인기본법』 제2조 및 시행령 제3조의 소상공인</b> *세부사항은 자금별 규정하고, 주된 사업의 업종이 지원제외업종에 해당하는 경우 용자 대상에서 제외
<b>내 용</b>	공단은 용자지원대상 여부를 확인하여 정책자금 지원대상 확인서를 발급하고 보증기관 및 금융기관에서 평가를 통해 용자 여부 및 금액을 결정함 *정책자금 지원대상 확인서는 정책자금 지원대상임을 확인하는 서류로, 보증기관 또는 금융기관에서 보증 및 대출 거절 시 자금 대출이 불가할 수 있음

### 2026년 소상공인 정책자금 개요 (대리대출)

자금구분		지원 대상	대출금리	대출기간	신청한도
일반경영 안정자금	일반경영 안정자금	업력 무관 소상공인	기준금리 +0.6%	5년(거치2년)	7천만원
특별경영 안정자금	긴급 경영 안정 자금	재해	고정 2.0%	5년 (거치2년)	1억원
		일시적 경영 애로	■ 매출감소 15% 확인 직전 매출과 직전전 매출(연도, 반기, 분기, 월별) 비교를 통해 매출이 15% 이상 감소한 소상공인  ■ 매출감소 확인 예외 ① 고용위기지역 또는 산업위기대응특별지역에 소재한 소상공인 ② 중소기업 특별지원지역에 소재한 소상공인 ③ 상권활성화구역 또는 자율상권구역에 소재한 소상공인 ④ 홉플러스 피해 소상공인 ⑤ 기타 중소벤처기업부장관이 지원이 필요하다고 인정하는 사유	기준금리	5년 (거치2년)
	대환대출	중·저신용 소상공인이 보유한 은행권·비은행권의 7% 이상 고금리 대출 또는 은행권의 만기연장 지원이 제한되는 대출	고정 4.5%	(비거치형) 10년 (거치형) 10년(2년)	5천만원
	장애인기업 지원자금	장애인복지카드(국가유공자) 또는 장애인기업확인서를 소지한 소상공인	고정 2.0%	7년(2년)	1억원
	청년고용연계자금	① 업력 3년 미만 청년 소상공인(만39세 이하) ② 전체근로자 중 50% 이상 청년고용기업 ③ 최근 1년 이내 청년 근로자 1인 이상 고용기업	기준금리	5년(거치2년)	7천만원
성장기반 자금	소공인 특화자금 (일반)	제조업을 영위하는 상시근로자수 10인 미만 소공인	기준금리 +0.6%	운전: 5년 (거치2년) 사실: 8년 (거치3년)	운전 1억원 사실 5억원

○ 우대금리

유형	구분	우대금리
정책우대	- 소진공 또는 은행권 컨설팅을 받은 업체, 제로페이 가맹점, 디지털 온누리상품권(카드형·모바일형) 가맹점	△0.1%p
정책배려	- 여성기업, 장애인기업, 일회용품 사용규제 적응 우수기업	△0.1%p
사회안전망	- 자영업자 고용보험, 전통시장 화재공제, 풍수해보험, 노란우산공제	△0.1%p
성실상환	- 소진공 직접대출 성실상환 소상공인(대출신청일 기준 최근 3년 이내 연속 10일 이상 연체이력 없이 원금분할상환 중이거나 완제한 경우)	△0.3%p
지역 격차해소	- 비수도권 소재 소상공인(수도권 내 인구감소지역 포함)	△0.2%p

\* 우대금리: 유형별 0.1~0.3%p, 최대 0.8%p 지원되며, 동일 유형 내 중복우대 불가

\*\* 고정금리(장애인기업지원자금, 긴급경영안정자금 내 재해자금, 대환대출 등) 상품 제외

○ 대출기간: 5년 이내 (거치기간 2년 포함)

\* 일부자금 별도 대출기간 부여

**신청방법**

소상공인정책자금(ols.sbiz.or.kr) → 대출신청 → 대리대출신청

**신청기간**

자금별 접수일정 홈페이지 참조

**문의**

소상공인시장진흥공단 강릉센터(033-645-1950)



## 9 소상공인 정책자금[직접대출]

소상공인시장  
진흥공단

안정적 경영환경을 조성하고 소상공인의 자생력을 제고하고자 정책자금을 융자 지원하는 사업입니다.

대 상	『소상공인기본법』 제2조 및 시행령 제3조의 소상공인 *세부사항은 자금별 규정하고, 주된 사업의 업종이 지원제외업종에 해당하는 경우 융자 대상에서 제외
내 용	소상공인시장진흥공단에서 기술성, 성장잠재력, 경영능력, 사업계획 타당성 및 신용도 등을 종합 평가하여 융자 여부 및 금액을 결정함

### 2026년 소상공인 정책자금 개요 (직접대출)

자금구분	지원 대상	대출금리	대출기간	신청한도	
긴급 경영 안정 자금	재해	재해확인증을 발급받은 소상공인	고정 2.0%	5년 (거치2년)	1억원
	일시적 경영 애로	※ 연매출 1억4백미만, 업력7년 미만 ■ 매출감소 15% 확인 - 직전 매출과 직전전 매출(연도, 반기, 분기, 월별) 비교를 통해 매출이 15% 이상 감소한 소상공인 ■ 매출감소 확인 예외 ① 고용위기지역 또는 산업위기대응특별지역에 소재한 소상공인 ② 중소기업 특별지원지역에 소재한 소상공인 ③ 상권활성화구역 또는 자율상권구역에 소재한 소상공인 ④ 홉플러스 피해 소상공인 ⑤ 기타 중소벤처기업부장관이 지원이 필요하다고 인정하는 사유	기준금리	5년 (거치2년)	7천만원
신용취약 소상공인지금	NCB 839점 이하 중·저신용 소상공인	기준금리 + 1.6%	5년 (거치2년)	3천만원	
재도전 특별 자금	일반형	재창업 준비단계, 재창업 초기단계, 채무조정 소상공인	기준금리 + 1.6%	5년 (거치2년)	7천만원
	희망형	· 하나만 충족해도 신청 가능 ① 25년 희리때 재기사업화를 완료한 소상공인 ② 26년 재기사업화에 선정되어 협약을 완료한 소상공인	기준금리 + 0.6%		1억원
	도약형	· 세가지 모두 충족시 신청 가능 ① 재창업(업력 2년 이상) ② 성장(매출 5% 또는 상시근로자수 증가) ③ 최근 3년 이내 직대 성실상환자(완제 포함)	기준금리 + 0.4%		2억원

자금구분		지원 대상	대출금리	대출기간	신청한도
성장 기반 자금	소공인 특화자금 (유망)	· 백년소공인 선정 소공인 · 최근 5년(유효기간) 이내 공단 백년소상공인(백년소공인) · 육성사업에 선정된 소공인 · 소공인특화지원 참여 소공인 · '25년~'26년 소진공 스마트제조지원사업, 소공인판로개척지원사업, 소공인클린제조환경조성사업 중 1개 이상에 참여한 소공인	기준금리 +0.4%	운전: 5년(거치2년) 시설: 8년(거치3년)	운전 2억원 시설 10억원
	혁신 성장 촉진 자금	혁신형	기준금리 +0.4%	운전: 5년(거치2년) 시설: 8년(거치3년)	운전 2억원 시설 10억원
		일반형			스마트기술, 백년가게, 사회연대경제 조직, 신사업창업사관학교 수료생
	민간투자 연계형 매칭용자	민간 투자기관의 투자금을 지원받고 소상공인 선투자 추천서를 발급받은 소상공인	기준금리 +0.4%	8년(거치3년)	최대 5억원
	상생 성장 지원 자금	일반형	TOPS 프로그램 1단계에 선정된 소상공인	기준금리 +0.4%	운전: 5년(거치2년) 시설: 8년(거치3년)
성장형		① TOPS 프로그램 2단계에 선정된 소상공인, ② 소진공과 상생협약을 맺은 온라인플랫폼의 입점 소상공인	운전 1억원 시설 5억원		
도약형		Post-Tops 프로그램에 선정된 소상공인	운전 2억원 시설 10억원		

○ 우대금리

유형	구분	우대금리
정책 우대	- 소진공 또는 은행권 컨설팅을 받은 업체, 제로페이 가맹점, 디지털 온누리상품권(카드형·모바일형) 가맹점	△ 0.1%p
정책 배려	- 여성기업, 장애인기업, 일회용품 사용규제 적응 우수기업	△ 0.1%p
사회안전망	- 자영업자 고용보험, 전통시장 화재공제, 풍수해보험, 노란우산공제	△ 0.1%p
성실상환	- 소진공 직접대출 성실상환 소상공인(대출신청일 기준 최근 3년 이내 연속 10일 이상 연체이력 없이 원금분할상환 중이거나 완제한 경우)	△ 0.3%p
지역 격차해소	- 비수도권 소재 소상공인 (수도권 내 인구감소지역 포함)	△ 0.2%p

\* 우대금리: 유형별 0.1~0.3%p, 최대 0.8%p 지원되며, 동일 유형 내 중복우대 불가  
 \*\* 고정금리(장애인기업지원자금, 긴급경영안정자금 내 재해자금, 대한대출 등) 상품 제외

○ 대출기간: 운전자금 5년, 시설자금 8년(거치기간 포함)

\* 자금에 따라 조건(한도, 금리, 기간 등)은 상이하며, 세부사항은 자금 공고 참고

**신청방법** 소상공인정책자금(ols.sbiz.or.kr) → 대출신청 → 직접대출신청

**신청기간** 자금별 접수일정 홈페이지 참조

**문의** 소상공인시장진흥공단 강릉센터(033-645-1950)

## 10 자영업자 고용보험료지원사업

소상공인시장  
진흥공단

자영업자 고용보험료 지원을 통해 고용보험 가입을 유도하고 소상공인을 사회안전망 제도권으로 편입 촉진하는 사업입니다.

### 대 상 '자영업자 고용보험'에 가입한 소상공인

소상공인이 납부한 '자영업자 고용보험'의 보험료 중 50~80%를 최대 5년(60개월)까지 지원(환급)

\* 지원신청일(월)을 기본으로 지원이 되며, 지원신청일(월) 이전 발생한 고용보험료에 대한 소급 지원불가.  
단, 지원시작 이후 미납한 고용보험료 납부 시는 지원가능

#### <고용보험료 등급별 지원금액>

(단위 : 원)

### 내 용

기준등급	1등급	2등급	3등급	4등급	5등급	6등급	7등급
월 보수액	1,820,000	2,080,000	2,340,000	2,600,000	2,860,000	3,120,000	3,380,000
월 보험료	40,950	46,800	52,650	58,500	64,350	70,200	76,050
지원비율	80%		60%		50%		
지원액	32,760	37,440	31,590	35,100	32,175	35,100	38,025

### 신청기간

2026.1.1.~ 예산 소진시 (연중 상시 신청)

### 신청방법

- 고용보험 신규 가입자: 근로복지공단 '고용·산재보험 토털서비스' 에 로그인(회원가입) 후 고용보험 가입과 고용보험료 지원을 동시 신청
- 고용보험 기존 가입자: 소상공인시장진흥공단 '소상공인24'(sbiz24.kr)에 로그인(회원가입) 후 '2025년 소상공인 고용보험료 지원사업'검색

### 문의

근로복지공단(1588-0075) / 통합콜센터(1533-0100)



## 11 희망리턴패키지 지원

위기 소상공인의 경영정상화 지원을 통한 폐업위기 극복과 신속·안전한 사업 정리 후 안정적 재기를 지원합니다.

<b>대 상</b>	폐업(예정)소상공인
<b>신청기간</b>	사업별 접수일정 홈페이지 확인
<b>내 용</b>	<p>①(원스톱폐업지원)사업정리컨설팅, 점포철거비지원, 법률자문, 채무조정 등 지원</p> <p>* (사업정리컨설팅) 폐업 시 절세 및 신고사항, 집기·시설 처분 방법, 사업장 양수도 (점포철거비) 점포 철거 및 원상복구 비용 지원(3.3m<sup>2</sup>당 20만원, 최대 600만원) (법률자문) 임대차, 신용, 노무, 가맹, 세무 등에 대한 법률자문 (채무조정) 채무조정 솔루션 제공 및 소송대리 지원, 채무조정 패스트트랙 확대</p> <p>②(특화취업지원) 취업 교육, 전직장려수당 지급, 국민취업지원제도 연계, 심리회복 등 지원</p> <p>* (취업교육) (기초) 직업탐색, 자아성찰 등, (심화) 구직자 정체성 확립, 대면취업상담 (전직장려수당) 심화교육 수료시 60만원 + 취업 후 일정기간 근무시 40만원 지급 (총 100만원) 지원 (국민취업연계수당) 국민취업지원제도와 연계하여 취업 활동시 20만원씩 6개월 간 지급 (최대 120만원) 지원(고용노동부 협업) (심리치유) 산림치유서비스 및 심리지원서비스 제공(한국산림복지진흥원 협업)</p> <p>③(재기사업화지원) 경영진단, 사업화 교육 및 자금, 1:1 밀착관리 전담PM 지원</p> <p>* (경영진단) 분야별(경영·투자·판매 등) 전문가를 통해 사업체별 1:1 경영위기 문제 진단 (사업화교육) 사업개선에 즉시 적용이 가능한 경영 이론 및 실습교육(세무, 재고관리 등) (사업화자금) 진단된 문제해결을 위해 컨설팅 및 자금(최대 국비 2천만원)지원 (사업화PM 지원) 재기사업화 전담 PM 1:1 매칭 및 밀착관리 지원</p>
<b>신청방법</b>	희망리턴패키지 홈페이지( <a href="http://hope.sbiz.or.kr">http://hope.sbiz.or.kr</a> ) 신청
<b>문의</b>	소상공인시장진흥공단 강릉센터(033-645-1950)



## 12 소상공인 스마트상점 기술보급 지원

소상공인시장  
진흥공단

소비·유통환경의 비대면·디지털화에 따라 소상공인 사업장에 스마트기술 도입을 지원합니다.

**대 상** 스마트기술 도입을 희망하는 소상공인

**신청기간** 2026년 3월 중 공고예정 (홈페이지 공고 확인)

스마트기술\* 도입비용 최대 10백만원 지원(자부담 0~50%)

\* 주문(키오스크), 생산(로봇 튀김기), 서비스(스마트미러, 서빙로봇), 경영(매출분석AI) 등

**내 용**

구분	구입형			렌탈형	S/W형		선도형
	보편 <sup>1)</sup>	그외	배리어프리		개인	가맹점	
지원내용	일반기술 (서빙·조리로봇, 전자철판, 사이니지 등) 구입비		배리어프리 무인정보단말기 구입비	배리어프리 무인정보단말기, 서빙·조리로봇 2년 렌탈비	경영지원 소프트웨어 2년 사용료		기술 패키지 등구입비
지원한도	500만원		700만원	연 350만원	연 30만원		1,000만원
국비 지원 비율	일반	50%	70%	70%	100%	90%	70%
	우대 <sup>2)</sup>	60%	80%	80%			80%

1) 보편기술(2개) : 전자철판, 사이니지

2) 국비 지원 비율 우대 대상 : ① 장애인 사업주, ② 간이과세자, ③ 1인 자영업자

**신청방법** 소상공인스마트상점 접속

**문의** 

소상공인시장진흥공단(042-363-7803, 7806)  
스마트상점 콜센터(1600-6185)




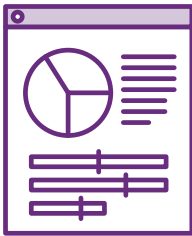
### 13 소상공인 경영안정바우처 지원

소상공인시장  
진흥공단

지원요건을 충족하는 소상공인을 대상으로, 공과금, 4대 보험료, 차량연료비, 전통시장 화재공제료에 소요되는 비용 일부를 바우처로 지원합니다.

대 상	연매출 0원초과 1억4백만원 미만, 영업중인 소상공인
지원금액	1개사당 25만원 한도로 지급
사 용 처	공과금(전기·가스·수도), 4대 보험료, 차량연료비 등
신청기간	2026.2.9.(월)~예산소진시
바우처 사용기간	2026. 12. 31. (목)
신청방법	소상공인24(www.sbiz24.kr)

문의  소상공인시장진흥공단(1533-0600)



## 14 디지털온누리상품권 발행

소상공인시장  
진흥공단

상권활성화구역의 판매를 촉진하고 지역경제 활성화를 위한 전통시장 및 상점가 전용 상품권을 발행합니다.

구분	지류	디지털온누리상품권	
		모바일	카드형
발행기관	중소벤처기업부(위탁: 소상공인시장진흥공단)		
판매처	전국16개 금융기관	디지털온누리상품권 앱 설치 후 상품권 구매(충전)	
사용방법	가맹점에 상품권 제시 (현금결제와 동일)	충전 후 가맹점에 비치된 QR코드 스캔	충전 후 결제 카드로 등록 한 카드로 결제
할인율 및 구매한도	(할인율)5% (구매한도)월50만원	(할인율)7% (구매한도)월100만원	

### 발행유형

지류, 디지털온누리상품권(모바일, 카드형)

전국 전통시장(온라인 전통시장관) 및 골목형상점가  
(디지털온누리상품권 앱->사용처->가맹점찾기)

### 사 용 처

※ 강릉 지역 사용처: 강릉중앙시장, 강릉성남시장, 강릉서부시장, 강릉동부시장, 주문진수산시장, 주문진 종합시장, 주문진건어물시장, 주문진좌판풍물시장, 포남용마거리 골목형상점가, 옥계OK골목형상점가, 유천택지울림픽길 골목형상점가, 술울중앙 골목형 상점가, 내곡동 골목형상점가, 노암길 골목형상점가, 갯바위골목형상점가 (골목형 상점가 추가 지정 시 지정된 골목형상점가에서 사용가능)

### 문의

개인고객(1670-1600) / 기업고객(1670-4007)



# 창업지원

## 1 창업보육센터(BI) 운영 - 창업기업 지원

기업지원과

(예비)창업자 대상 기술 및 경영지도, 입주공간 제공을 통한 창업을 지원합니다.

대 상	예비창업자 및 창업 7년 이내 창업기업
사업기간	2001년 이후 지속 지원(연례반복)
내 용	기술, 마케팅, 지식재산권 획득 등 경영 전반에 걸친 지원 및 입주실 지원을 통한 창업기업 경쟁력 강화
지원절차	BI-NET 창업보육센터 네트워크시스템(www.bi.go.kr) 접속 → 정보마당 → 센터현황 → 센터검색 → 희망센터 입주 문의
문의	가톨릭관동대 BI(033-655-8842) 강원대(강릉창업보육센터) BI(033-640-2725) 강원도립대 BI(033-660-8093) 강릉과학산업진흥원 BI(033-650-3361) 강원산업기술연구소 BI(033-655-1744)



## 2 1인 창조기업 지원센터 운영

기업지원과

1인 창조기업이 안정적으로 사업화를 할 수 있도록 사무공간 제공 및 경영지원과 판로개척 등을 지원합니다.

대 상	예비창업자 및 1인 창조기업(1인 또는 5인 미만의 공동사업자)
사업기간	2011년 이후 지속지원(연례반복)
내 용	1인 창조기업의 성공적인 창업을 위한 창업공간(입주좌석 15석) 및 입주 기업 사업화 지원
지원절차	강릉과학산업진흥원(www.gsipa.or.kr) 접속 → 알림마당 → 공지사항 → 1인 창조기업 검색(공실 발생 시 입주기업 모집 공고)
문의	강릉과학산업진흥원 강릉정보문화진흥센터(033-650-3362)



### 3 메이커스페이스 구축 및 운영(전문랩)-장비지원

기업지원과

시제품 제작 양산 등 전문 메이커 활동을 위한 장비를 지원합니다.

대 상	메이커 예비창업자 및 창업기업
사업기간	2022년~2026년
내 용	메이커 교육 프로그램 운영, 시제품 제작 및 컨설팅 지원
지원절차	메이크올(www.makeall.com) 접속 → 메이커스페이스 찾기 → G-MAKER LAB 검색 → 예약하기 → 장비확인 후 전화예약
문의	강원도립대학교 G-MAKER LAB(033-660-8262)



#### 3-1 메이커스페이스 운영

중소벤처기업부  
강원영동사무소

창의적인 아이디어를 실현하고 제조 창업으로 이어질 수 있도록 메이커스페이스를 운영하고 있으며, 교육 및 시제품 제작 등을 지원합니다.

대 상	전 국민 또는 제조 제품 아이디어를 보유한 (예비)창업자
내 용	- (장비 이용) 메이커 스페이스에 구축된 시설과 장비 지원 - (프로그램) 메이커 및 제조창업에 대한 교육, 네트워킹, 멘토링
이용방법	메이커 스페이스 누리집 메이크올(www.makeall.com) 신청
문의	중소벤처기업부 강원영동사무소(033-655-4143)



## 4 예비창업패키지 - 예비창업자 지원

중소벤처기업부  
강원영동사무소

혁신적인 기술창업 아이디어를 보유한 예비창업자의 창업 사업화 준비 단계를 지원하여 성공적인 창업시장 안착할 수 있도록 지원합니다.

<b>대 상</b>	<b>기술기반 창업을 준비중인 예비창업자</b> ※ 사업 공고일까지 창업경험(업종무관)이 없거나, 공고일 기준 사업자(개인, 법인) 등록 및 법인 설립 등기를 하지 않은 자
<b>사업기간</b>	공고문 참고
<b>내 용</b>	① 사업화 자금: 시제품 제작, 마케팅 등 사업화자금(최대 0.8억원) ② 창업프로그램: BM고도화, 창업교육·멘토링, 네트워킹 등 지원 프로그램
<b>신청방법</b>	K-Startup 누리집(www.k-startup.go.kr) 온라인 신청·접수
<b>문의</b>	창업진흥원(예비재도전실)(044-410-1803~4, 6~7) 가톨릭관동대학교 창업지원단(033-649-7346)



## 5 초기창업패키지 - 3년 이내 창업기업 지원

중소벤처기업부  
강원영동사무소

유망 창업 아이템을 보유한 업력 3년 이내 창업기업을 대상으로 사업화 자금 및 창업프로그램을 지원하여 사업 안정화와 성장을 지원합니다.

<b>대 상</b>	<b>초기창업기업의 대표자로서 모집공고일 기준 창업 3년 이내인 자</b>
<b>사업기간</b>	공고문 참고
<b>내 용</b>	① 사업화 자금: 시제품 제작, 지적권 취득, 마케팅 등에 소요되는 자금(최대 1.5억원) ② 창업프로그램: 시장진입, 초기투자유치, 실증검증 등 특화프로그램 지원
<b>신청방법</b>	K-Startup 누리집(www.k-startup.go.kr) 온라인 신청·접수
<b>문의</b>	창업진흥원(044-410-1864, 1831, 1834, 1836) 가톨릭관동대학교 창업지원단(033-649-7198)



## 6 창업도약패키지 - 3년~7년 창업기업 지원

중소벤처기업부  
강원영동사무소

업력 3년 초과 7년 이내 창업기업에 대해 사업모델 및 제품·서비스 고도화에 필요한 사업화 자금, 주관기관 및 대기업의 특화 프로그램을 지원하여 스케일업 촉진

대상	모집공고일 기준 창업 3년 초과~7년 이내인 창업기업
사업기간	공고문 참고
내용	① (일반사업화) BM 및 제품·서비스 고도화에 필요한 사업화 자금(최대 2억원) ② (딥테크 특화) 사업화 자금(최대 3억원), 주관기관 프로그램(기술인증 등) 지원 ③ (투자 연계) 투자유치 실적보유 비수도권 창업기업 대상 사업화자금(최대 2억원)
신청방법	K-Startup 누리집(www.k-startup.go.kr) 온라인 신청·접수
문의	창업진흥원(044-410-1860, 1863, 1866~8)



## 7 창업보육센터 입주기업 모집

강원도립대학교  
창업보육센터

우수한 아이디어와 기술력을 보유한 예비창업자 및 초기 창업기업이 안정적으로 시장에 진입하고 지속적으로 성장할 수 있도록 지원을 희망하는 (예비)창업자를 모집합니다.

대상	예비창업자 및 3년 이내 초기 창업자
모집시기	매년 2 ~ 4회 모집(수시변동)
모집규모	보육실 공실 수량에 따라 변동적임(3개기업 ~ 10개기업)
선발절차	서류접수 → 1차 서류 심사 → 2차 발표 심사 → 입주계약 체결
보육실	40개 보육실 보유 / 임차료 - 평당 16,500원(관리비 별도)
기타사항	자세한 사항은 강원도립대학교 홈페이지 공지 참고
문의	강원도립대학교 창업보육센터(033-660-8094, 8096)

# 기타지원

## 1 국민취업지원제도

강릉고용복지플러스센터  
사회적협동조합 희망리본

「국민취업지원제도」는 취업을 원하는 청년·경력단절여성 등에게 취업지원서비스 제공 및 저소득 구직자에게 생계지원 혜택(최대 300만 원)을 제공하는 맞춤형 취업지원서비스입니다.

<b>대 상</b>	15~69세 미취업자(다만, 35세 이상은 소득분위에 따라 참여 제한될 수 있음)				
<b>사업기간</b>	연중 상시				
<b>내 용</b>	<b>구분</b>	I 유형		II 유형	
	<b>연령</b>	15~69세	15~34세	청년(15~34세)	중장년(35~69세)
	<b>소득</b>	중위소득 60% 이하	중위소득 120% 이하	무관	중위소득 100% 이하
	<b>재산</b>	4억원 이하	5억원 이하	무관	
	<b>참여혜택</b>	월 60만원 × 6개월(최대 360만원) ※ 부양가족 1인당 10만 원씩 월 최대 40만원 추가 지급		참여수당 3회 대면상담시 15만원 지급 (집단상담프로그램 참여시) 최대 10만원 추가	
	<b>취업성공수당</b>	취(창)업 후 1년 근속시 최대 150만원(중위소득 60% 이하)			

문의 


강릉고용복지플러스센터(033-610-1947~8)  
사회적협동조합 희망리본(033-643-8820)



## 2 길거리 무료 노동 상담

한국노총강릉지역지부  
노동교육법률상담소

다양한 장소를 직접 찾아가 상담을 제공하고, 상담소의 역할과 노동법 정보를 홍보하여 많은 근로자가 자신의 권리를 인식하고 보호받을 수 있도록 지원합니다.

<b>대 상</b>	강릉시민이면 누구나
<b>내 용</b>	무료 노동 상담
<b>사업기간</b>	2026년 4월 ~ 12월(연중)
<b>상담장소</b>	강릉 단오제, 경포 벚꽃축제, 강릉월화거리, 강릉녹색도시 체험센터 등
<b>문의</b> 	한국노총강릉지역지부 노동교육법률상담소(033-642-1703)

### 3 구직자도약보장패키지

강릉고용복지플러스센터

일자리를 찾는 데 어려움이 있는 구직자에게 「진단 → 컨설팅 → 취업」에 이르는 고용서비스를 종합적으로 제공합니다.

대상	구직자(연령무관)
내용	<ul style="list-style-type: none"> <li>- 담당자와 1:1 상담을 통해 구직자 역량을 진단하고</li> <li>- 인공지능(AI)기반 직업역량진단 시스템인 잡케어(Job care)를 활용한 경력 개발 설계 지원</li> <li>- 컨설팅을 통해 참여자의 취업역량 향상</li> <li>- 신속한 취업을 원하는 참여자에게는 일자리 집중알선(매칭) 지원</li> <li>- 유관기관에서 제공하는 각종 복지지원 프로그램과 연계</li> </ul>
사업기간	연중 상시
문의	강릉고용복지플러스센터 취업지원총괄팀(033-610-1935~6)



## 4 국민내일배움카드

강릉고용복지플러스센터

취·창업 및 이직을 희망하는 실업자 또는 재직자 등의 직업능력 개발 및 직무능력 향상을 위한 훈련과정  
훈련비 일부(전부)와 교육과정을 지원합니다.

대상	취·창업을 목적으로 직업능력개발훈련 수당을 희망하는 자
내용	5년간 300만원(자비부담 있음)
지원절차	훈련 탐색 → 내일배움카드 발급 신청서 제출 → (고용센터)심사 및 발급 → 카드 수령 → 수강신청 및 훈련등록 → 수강

직종 평균 취업률 및 대상에 따라 차등 지원

구분	직종평균 취업률(3년 평균)					돌봄 서비스 훈련과정	외국어 ·법정 직무과정	K-디지털 크레딧	
	70%이상	60%이상 70%미만	50%이상 60%미만	40%이상 50%미만	40%미만				
훈련비 지원율	근로장려금 수급자	92.5%	87.5%	82.5%	77.5%	72.5%	10%	50%	90%
	일반훈련생			65%	55%	45%			
	국민취업 지원제도 II 유형 중 청년 및 중장년	85%	75%	70%	60%	50%			
	국민취업 지원제도 I 유형 및 II 유형 중 특정 계층	100%		80%		90%			

※ 교육일정: 주·야간 근로자 및 실업자 교육 상시운영

문의 

강릉고용복지플러스센터 카드발급 관련(033-610-1958~9)  
강릉여성인력개발센터 훈련과정 관련(033-643-1145)



## 5 중소기업 장기근속자 주택 우선공급

중소벤처기업부  
강원영동사무소

중소기업 근로자에게 국민주택 등을 우선적으로 공급하여 주거생활을 안정화하고 중소기업으로 인력유입 및 장기재직을 유도합니다.

대 상	중소기업에 5년 이상 근무하거나 동일한 중소기업에 3년 이상 근무한 경력을 가진 무주택 세대구성원
사업기간	연중
내 용	국민주택 및 공공주택 또는 주거전용면적 85m <sup>2</sup> 이하인 민영주택을 우선공급(분양 또는 임대)을 위한 추천(또는 확인)

문의

중소벤처기업부 강원영동사무소(033-655-4148)



## 6 소규모사업장훈련

한국폴리텍대학  
강릉캠퍼스 교학처

기업 생산성 향상 및 근로자 역량 강화하고자 소상공인과 중소기업이 쉽게 이용할 수 있는 맞춤형 기술 컨설팅과 재직자 기술교육을 지원합니다.

대 상	국내 소재 모든 소규모사업장 및 300인 미만의 중소기업 ※ 고용보험 가입 유무 상관 없음
내 용	자동차/전기/설비보전/발전설비/용접/온수온돌/바리스타/조주 등
교육방법	찾아가는 기술 컨설팅, 대학집체 교육, 기업집체 교육
교육기간	모집시 상시 진행
교육절차	소규모사업장훈련 협약서

문의

한국폴리텍대학 강릉캠퍼스 교학처(033-610-6113)



## 7 지역산업맞춤형인력양성 교육

한국폴리텍대학  
강릉캠퍼스 산학협력처

대학이 보유하고 있는 인프라(시설·장비,교원등)를 활용하여 중소기업(우선지원기업)재직근로자를 대상으로 실시하는 지역산업 수요자중심의 직무능력 향상훈련 사업입니다.

대상	중소기업(우선지원기업)재직근로자 누구나
내용	대학이 보유하고 있는 인프라(시설·장비,교원등)를 활용하여 중소기업(우선지원기업)재직근로자를 대상으로 실시하는 지역 산업 수요자중심의 직무능력 향상훈련 사업
교육일정	연중 수시(10명 이상 총족 시)
문의	한국폴리텍대학 강릉캠퍼스 산학협력처(033-610-6120~5)



## 8 강릉시 일자리박람회

강릉시  
일자리지원센터


구인·구직자 간 만남의 장을 마련하여 구직자에게는 취업 상담·알선 및 취업의 기회를 제공하고, 구인 기업에는 기업별 인재상에 맞는 구직자 채용의 기회와 기업홍보의 장을 마련합니다.

대상	강릉시 소재 기업체와 강릉시 구직자, 강릉시에 구직의사가 있는 누구나
행사기간	강릉시 소재 기업체와 강릉시 구직자, 강릉시에 구직의사가 있는 누구나
행사기간	채용 면접, 부대행사(기업-구직자 간담회, 홍보관 운영, 특강채용설명회, 컨설팅 등)
참여기관	컨설팅(일자리 유관 기관 및 관내 대학교), 구인 기업 등
문의	강릉시 일자리지원센터(033-640-5953) 경제진흥과(033-640-4952)

## 9 찾아가는 일자리상담실 운영

강릉시  
일자리지원센터


찾아가는 일자리상담실 운영을 통해 적극적 취업 정보 제공 및 현장밀착 구직상담·맞춤형 일자리 알선 등 맞춤형 취업지원 서비스를 제공합니다.

대 상	강릉시 구직자 누구나
행사기간	2026년 2월~11월(수시 운영)
행사장소	강릉시 가족센터, 강릉교육문화관, 월화거리, 강릉 단오장 등
내 용	진로 및 취업 알선·매칭 시 구직자 특성별 1:1 맞춤형 취업 지원 관리, 국민취업지원제도 안내, 무료 노동법률상담
문의 	강릉시 일자리지원센터(033-640-5953) 경제진흥과(033-640-4952)

## 10 일자리소통단 운영

강릉시  
일자리지원센터

관내 구인업체를 직접 방문하여 구인정보를 수집하여 구직자에게는 정확한 업체 정보를 전달하고 구인기업에는 조건에 맞는 인재를 알선합니다.

대 상	강릉시 소재의 구인 업체
행사기간	2026년 2월~11월(수시 운영)
행사장소	구인업체 내 면접 장소
내 용	일자리지원센터에서 현장 방문하여 실제적인 근무환경 및 근로조건을 확인하여 구직자에게 정확한 정보를 전달하고 구인 업체의 구인조건을 구체적으로 파악하여 적합한 인재 알선
문의 	강릉시 일자리지원센터(033-640-5953) 경제진흥과(033-640-4952)

## 11 매칭데이(구인-구직 만남의 날)

강릉시  
일자리지원센터

매칭데이 운영을 통해 구직자에게는 취업의 기회를 제공하고 기업에는 인재 채용의 기회를 제공하여 기업과 구직자 간 미스매칭을 해소합니다.

대 상	취업을 원하는 구직자와 강릉시 소재의 구인 업체
행사기간	2026년 2월~11월(수시 운영)
행사장소	내부 매칭데이(강릉시청), 현장 매칭데이(구인 업체)
내 용	구직자 인력풀이 없는 구인업체에 워크넷에 등록된 구직자들과 매칭, 청사내 면접 장소 제공(매칭데이) 및 사업장 현장 면접, 사업설명회 개최
문의	강릉시 일자리지원센터(033-640-5953) 경제진흥과(033-640-4952)

## 12 강릉시민 대상 컴퓨터활용능력 2급 자격증 무료 취득 과정 운영

강릉상공회의소

시멘트산업 사회공헌재단 지원사업으로 진행되며, 강릉시민 대상으로 컴퓨터활용능력 2급 자격취득 교육과정을 제공합니다.

대 상	컴퓨터활용능력2급 자격증 취득을 희망하는 강릉시민
내 용	컴퓨터활용능력2급 자격취득반으로 무료교육 진행
교육일정	연 3회 진행

문의  강릉상공회의소(033-643-4412)



## 13 2년제 학위과정 운영

한국폴리텍대학  
강릉캠퍼스 교학처

둘 이상의 직종에 관한 기능과 지식을 습득하는 다기능기술자 양성과정으로 학위취득과 산업기사 이상 자격증 취득을 통한 취업의 기회를 제공합니다.

대 상	산업학사학위 취득과 산업기사 이상 자격증 취득을 통해 취업을 희망하는 대한민국 국민
입학자격	고등학교 졸업(예정)자와 동등이상의 학력이 있는 자
교육일정	매년 3월 ~ 다음해 2월

과정	학과	교육내용	모집인원(명)
내 용	합계		50
	발전설비	기계설비정비, 기계설비운전 등	25
	산업잠수	산업잠수, 수중용접 등	25

※ 기타 자세한 사항은 홈페이지 참조

문의 

한국폴리텍대학 강릉캠퍼스 교학처(033-610-6111~8)



## 14 직업교육과정(1년) 운영

한국폴리텍대학  
강릉캠퍼스 교학처

국비로 실시하는 공공 직업교육으로 자격증 취득과 취업의 기회를 제공합니다.

<b>대 상</b>	취업을 희망하는 만15세 이상의 대한민국 국민
<b>교육일정</b>	매년 3월 ~ 다음해 2월

과정	연령	학력 및 자격증
전문기술	만15세 이상	무관
<b>입학자격</b> 하이테크	만15세 이상 ~ 만39세 이하	▶ 2년제대학 졸업(예정)자 및 이와 동등한 수준의 학력 ▶ 산업기사 이상 자격 소지자 ▶ 동일 및 유사계열 2년 이상 실무 종사자
고교위탁	고교3학년 학생	▶ 인문계고등학교 3학년 학생 중 직업교육 희망자

과정	학과	직종	모집정원(명)
합계			140
<b>내 용</b> 전문기술	소계		105
	발전설비	열냉동기계	20
		설비보전	20
	스마트자동차	자동차정비(새시·엔진·장치)	20
	전기제어	전기시스템제어	25
	산업안전ICT	산업안전정보통신	20
	하이테크	전기제어	신재생하이브리드시스템
고교위탁	호텔관광	국제관광마케팅	15

문의 

한국폴리텍대학 강릉캠퍼스 교학처(033-610-6111~8)

## 2026 강릉시 일자리종합안내서

발행일 2026년 5월

발행인 강릉시장

발행처 강릉시 경제진흥과 | 강릉시 강릉대로33

발간등록번호 72-4201000-000018-10

본 저작물의 저작권 및 판권은 강릉시에 있습니다.